

2024年度
ver.3

岩国市 市民活動団体 ガイドブック

今日も
ひいっふい
ひいっふい

みんなが
「幸福だ！」って
感じる想いに
寄り添って



目 次

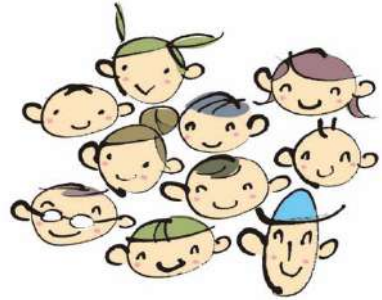
1	市民活動について	1
①	市民活動って何だろう？	1
②	NPOとは？	2
③	どんな活動があるの？	3
④	市民活動を始めてみましょう！	4
2	五十音順団体一覧表	5
3	登録団体紹介	10
4	分野別登録団体一覧表	71
5	NPO法人設立手続き等に関する窓口	76
6	やまぐち県民活動支援センター	76
7	支援センターはこんなところ	77
8	団体登録しませんか？	81
9	NPO法人設立の手続き	84
10	支援センターマップ	86

市民活動について

①市民活動って何だろう？

市民活動とは、ボランティアや NPO など非営利で公益性を有し、自発的で主体的な市民による活動をいいます。

自分たちが住んでいる地域の自然や伝統・文化を守り、地域のお年寄りや子どもたちの生活を支援し、災害時にはお互いに助け合うなど、様々な分野で困っている人や公共のために、仲間が集まって自主的に活動することです。



②NPOとは？

NPOとは、Nonprofit Organization（非営利組織）を略した言葉です。利益をあげることがを目的とした企業や行政などの「公的機関」に対し、NPOは営利を目的とせず自発的に公益的な活動を継続的に行う民間組織のことです。

NPOは法人格を取得したNPO法人のことと思われがちですが、広義のNPOのなかには、社会福祉法人、学校法人、医療法人などの公益法人を含みます。狭義のNPOは「特定非営利活動促進法に基づいた法人格を持つ組織（NPO法人）」「ボランティア団体」「市民活動団体」など市民の自発に基づく活動団体をさし、法人格を持たない組織も含みません。



Non

Profit

=

非営利
組織

Organization

③ どんな活動があるの？

特定非営利活動とは

特定非営利活動とは、法に規定された以下の20分野に該当する活動であり、不特定かつ多数の者に利益を寄与することを目的とするものです。

- 1 保健・医療又は福祉の増進を図る活動
- 2 社会教育の推進を図る活動
- 3 まちづくりの推進を図る活動
- 4 観光の振興を図る活動
- 5 農山漁村又は中山間地域の振興を図る活動
- 6 学術、文化、芸術又はスポーツの振興を図る活動
- 7 環境の保全を図る活動
- 8 災害救援活動
- 9 地域安全活動
- 10 人権の擁護又は平和の推進を図る活動
- 11 国際協力の活動
- 12 男女共同参画社会の形成の促進を図る活動
- 13 子どもの健全育成を図る活動
- 14 情報化社会の発展を図る活動
- 15 科学技術の振興を図る活動
- 16 経済活動の活性化を図る活動
- 17 職業能力の開発又は雇用機会の拡充を支援する活動
- 18 消費者の保護を図る活動
- 19 前各号に掲げる活動を行う団体の運営
又は活動に関する連絡、助言又は援助の活動
- 20 前各号に掲げる活動に準ずる活動として都道府県
又は指定都市の条例で定める活動

※太字－現在当センターに団体登録されている活動

④市民活動を始めてみましょう！



(1) 仲間を作りましょう！

同じ想いの人や気心の知れた人と一緒にグループを作りましょう！

(2) 活動を始めましょう！

どんな活動をするのか仲間と話し合ひましょう！

(共通理解を図りましょう。)

事業計画を立てましょう。

(3) 継続して活動をしましょう！

計画を立て、実行して、振り返り、改善して次の計画を立て、実行しましょう。

(4) 活動に必要なもの

・活動資金を集めましょう。

(会員会費・助成金・補助金・寄付金・事業収入)

・自分たちの活動を知ってもらうように工夫をしましょう。

(広報誌やSNS、ホームページで活動を知ってもらいましょう。)

2 五十音順登録団体一覧

◆ ア ◆

アウトドアサポーター ビッツ	10
遊びと育ちのインクルーシブ架け橋会	11
Earth Clean 活動の会	11
あぐちゃんの会	12
愛宕地区社会福祉協議会	12
愛宕まちづくり協議会	13
アンデスの音楽祭実行委員会	13

◆ イ ◆

「伊能忠敬と岩国の街道」研究会	14
「いろ・色・パステル画」展	14
いわくにeスポーツ	15
岩国往来まちづくり協議会	15
岩国学舎独立禅師	16
岩国観光ガイドボランティア協会	16
岩国管内レクリエーション指導者協議会	17
岩国くらす隊未来係	17
岩国吉川六万石こめかの盆実行委員会	18
いわくに傾聴ボランティアの会	18
岩国こころの会	19
岩国子どもの安心サポートチーム	19
岩国小彼岸桜の会	20
岩国市原爆被害者の会	20
岩国市腎友会	21
岩国市母子寡婦福祉連合会岩国支部	21
岩国手話サークル四ツ葉会	22
岩国城下町寺子屋	22
岩国市洋舞連盟	23
岩国消費生活連絡会	23
岩国スケートボード協会	24
いわくに竹の会	24

いわくにだれでもジェンベ	25
岩国地域有機農業推進協議会	25
岩国地方史研究会	26
岩国点訳あすなろ会	26
岩国友の会	27
岩国にゃんこらいふ	27
いわくにピアフェス実行委員会	28
岩国PHP友の会	28
Iwakuni fes 実行委員会	29
岩国プログラミングクラブ	29
岩国物の怪地図研究会	30
岩国ユネスコ協会	30
ING 友の会（岩国難病グループ友の会）	31
◆ ウ ◆	
宇野千代顕彰会	31
◆ エ ◆	
エッセイクラブ岩国	32
MOA 美術館岩国児童作品展実行委員会	32
縁の糸	33
◆ オ ◆	
己書岩国師範会	33
おひさまカフェ	34
音訳せせらぎの会	34
◆ カ ◆	
街路樹 INFUJIKAWA イルミネーションフェスティバル実行委員会	35
亀山つつじ愛好会	35
川下を元気にする会	36
川下地区まちづくり協議会	36
◆ キ ◆	
起立性調節障害 中国山口親の会	37
錦帯橋さくら守の会	37
◆ ク ◆	
玖珂町ふるさと再生の会	38
グラスルーツいわくに	38

◆ コ ◆	
午王ノ内 SUN フラワーズ子ども食堂「とまと」	39
子ども食堂「とまと」	39
小糠踊保存会	40
古文書講座	40
◆ シ ◆	
Gclef	41
J P O P 愛好会	41
じねんの會	42
ジャパンチェムバーフィルハーモニー	42
周東古代ハスの会	43
手話サークル さくらの会	43
◆ タ ◆	
「楽しい人物画講座」展	44
◆ チ ◆	
ちーきにゃんず	44
「小さくてもキラリ☆」をはぐくむ～ちいはぐ♥	45
地球温暖化防止を考える会	45
ちびっこサークル みつばち	46
チャイルドライン岩国ステーション	46
チャレンジド RUN いわくに	47
◆ ツ ◆	
つくみ会	47
つながるマルシェ実行委員会	48
◆ テ ◆	
TeToTeTo 子育てサークル	48
develop	49
◆ ト ◆	
砥石川・清霧の滝自然公園づくりの会	49
どっとこみゆ	50
◆ ナ ◆	
中倉あすなる会	50
なかくら里山再生プロジェクト	51
灘地区社会福祉協議会	51

◆ ニ ◆

にじいろカフェ	52
錦川シェアリングネイチャーの会	52
にしきりボンマルシェ実行委員会	53
にしみ地区まちづくり協議会	53
日米協会岩国（JAS）	54
ニハチファーム	54
認知症予防クラブ	55

◆ ヒ ◆

ピア傾聴ほのぼの	55
美竹林ボランティア錦川	56
平田地区まちづくり協議会	56

◆ フ ◆

ふるさと愛好グループ	57
------------	----

◆ ヘ ◆

ペイフォワード（Pay it Forward）	57
べびはぐ	58

◆ ホ ◆

ほっと Smile	58
-----------	----

◆ マ ◆

mama no te 岩国	59
薪倶楽部	59
まちの住民館あかり	60
ママ〜ずプラス♪岩国	60

◆ ミ ◆

南河内むらづくり塾	61
-----------	----

◆ ヤ ◆

山口消防防災探究会	61
-----------	----

◆ ユ ◆

ゆう・遊・陶芸クラブ	62
由西を元気にしよう会	62

◆ ヨ ◆

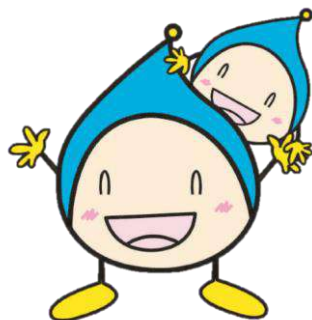
要約筆記いわくに	63
----------	----

◆ ラ ◆	
ラス・フローレス フラメンコダンスとギター	63
◆ レ ◆	
レク・太陽の会	64
レイフラワーモキハナアイナ	64
蓮華山登山道を整備する有志の会	65
れんげの会	65
◆ ワ ◆	
ワンブースワークス	66
◆ NPO法人 ◆	
NPO法人岩国子ども劇場	66
NPO法人岩国パソコンの会	67
NPO法人いわくにネットワークグループ	67
NPO法人エコフレンズいわくに	68
NPO法人西岩国・駅と広域まちづくりの会	68
NPO法人はぐ	69
NPO法人ほっとにしき	69
認定NPO法人 とりで	70
◆ 一般社団法人 ◆	
一般社団法人岩国青年会議所地域の絆実行委員会	70

3 登録団体紹介

登録されている
団体を知ろう！

※空欄の場所は、非公開のため
必要な場合は、当センターへお
問い合わせをお願いします。



登録No. 26	アウトドアサポーター ビッツ		
設立目的	子どものいる家庭に対して、外遊びのきっかけを作り、自然と触れ合うことの楽しさ、季節行事と一緒に楽しむことを目的としています。		
活動内容	パパ不在でも「ママ達だけで子どもとアウトドアを！！」をテーマに活動しています。また地産地消にこだわった料理教室も実施し、親子の絆づくりの場を作っています。		
代表	辻本 由季子	分野	子ども
設立	平成 25 年	会員数	32 人
会費	無	活動地域	岩国市
連絡先			
TEL		FAX	
E-mail		URL	

登録No. 30	遊びと育ちのインクルーシブ架け橋会		
設立目的	障がいのある子供が、それぞれの特性に応じ、自らの力を生き生きと発揮し、安心して遊び育つことができる環境づくりを目的とします。		
活動内容	障がいのある子が、公園などの身近な生活の中で、障がいのない子と同じように障がいを理解し、安心してみんな一緒に遊ぶことができるよう、その架け橋として、インクルーシブイベントを実施しています。		
代表	橋本 尚理	分野	保健福祉
設立	令和 3 年	会員数	90 人（賛助会員 15 人）
会費	有（個人 1,000円/年 法人・団体10,000円/年）	活動地域	岩国市
連絡先	〒740-0018 岩国市麻里布町 1-4-3 （事務局）益満えりか		
T E L	0827-23-4001	F A X	0827-23-0153
E-mail	hashimoto_naomichi@tiara.ocn.ne.jp	U R L	

登録No. 14	Earth Clean 活動の会		
設立目的	清掃に関する活動（事業）を行うことにより、地域に社会貢献をすることを目的とします。		
活動内容	ゴミ拾いや清掃活動を通して、笑顔が増えるよう人も街も育んでいきたいです。また、地球環境問題の課題にも積極的に取り組みます。		
代表	下松 理恵	分野	環境保全
設立	令和 4 年	会員数	30 人
会費	有（500円/年）	活動地域	岩国市
連絡先			
T E L	080-4558-3565	F A X	
E-mail	earthclean2022@gmail.com	U R L	

登録No. 42	あぐちゃんの会		
設立目的	耕作放棄地を利用し、ボランティア活動に生かすことを目的とします。		
活動内容	耕作放棄地で、野菜づくりや花壇を作って、ボランティア活動に生かしていく会です。学校や保育園に声をかけ、作物を作り、食育にも貢献していきます。		
代表	檜枝 佳代子	分野	まちづくり・環境保全
設立	令和6年	会員数	5人
会費	有(1,000円/年) 学生500円	活動地域	岩国市
連絡先	岩国市玖珂町 870-13		
TEL		FAX	
E-mail		URL	

登録No. 68	愛宕地区社会福祉協議会		
設立目的	岩国市社会福祉協議会、愛宕地区自治会連合会並びに愛宕地区に既存する関係福祉団体等と常に連携を保ち、愛宕地区に居住するすべての住民が健康で文化的な生活を営むことができるよう地域ぐるみで明るい住みよい町づくりに務め、福祉の増進を図ることを目的とします。		
活動内容	愛宕地区住民の高齢者支援対策として、従来から実施しているサロン活動の他に、最近では買物難民への支援のための移動販売車の導入や、高ボラ（高齢者ボランティア）の導入など、高齢者福祉にマッチした活動も取り入れています。		
代表	藤本 正臣	分野	保健福祉
設立	昭和53年	会員数	3,900人
会費	有(350円/年)	活動地域	岩国市愛宕地区
連絡先	〒740-0031 岩国市門前町 2-35-2		
TEL	0827-32-6130	FAX	
E-mail		URL	

登録No. 75	愛宕まちづくり協議会		
設立目的	愛宕地区に暮らす住民自らが地域の現状や課題を把握し、愛宕地区自治会連合会、愛宕地区社会福祉協議会、岩国市及び地区内の各種団体と協働してまちづくりを行うことにより、誰もが愛宕地区への愛着と誇りを持ち、人と人がふれあい、つながり、楽しく暮らしていける町の実現を目指し、地域特性を活かした幅広い国際交流を行うことにより、住民が国際化に対する意識や理解を深めるとともに、言葉や文化の違いを越えた心と心のふれあいを深めることを目的とします。		
活動内容	誰もが愛宕地区へ愛着と誇りを持ち、人と人がふれあい、つながり、楽しく暮らしていける町の実現を目指し、地域振興、住民交流及び国際交流に関する事業を行います。		
代表	越澤 法男	分野	まちづくり
設立	令和3年	会員数	90人
会費	有(500円/年)	活動地域	岩国市
連絡先	〒740-0031 岩国市門前町 2-60-10		
TEL	0827-31-3057	FAX	0827-31-3057
E-mail	atagomachikyo@gmail.com	URL	http://sites.google.com/view/atagomch

登録No. 24	アンデスの音楽祭実行委員会		
設立目的	アンデスに発する各国の文化、特にアンデス音楽に興味を持つ人たちに発表の場を提供し、より多くの日本人がアンデス音楽や文化の素晴らしさに触れる機会を提供する「アンデス音楽祭; マチュピチュ・エン・ハボン」の実行を、様々な形で支援することを目的とします。		
活動内容	アンデス音楽といえば、コンドルは飛んでいくが有名ですが、ケーナ(竹の笛)、チャランゴ(アルマジロ・木製)、ボンボ(毛付き太鼓)・サンポーニャ(アシ笛)などという日本では珍しい楽器を使って演奏されています。そういった楽器を使った特別な音楽祭です。また、過去の開催では、ペルー展の開催、及びペルー大使館、総領事館からの来賓をお迎えし、文化交流の実績もあります。		
代表	角森 洋一	分野	芸術文化
設立	令和4年	会員数	5人
会費	無	活動地域	岩国市
連絡先			
TEL		FAX	
E-mail		URL	

登録No. 89	「伊能忠敬と岩国の街道」研究会		
設立目的	近代日本地図の始祖と言われる「伊能忠敬」は、岩国市域の4街道（市の沿岸と島々・山陽街道・山代街道・津和野街道）を測量している。この偉業の歴史を調査研究し、顕彰すると共に、市民に広く周知広報し、次の世代に伝承して市の歴史文化創造に資することを目的とします。		
活動内容	近代日本地図の始祖と言われる「伊能忠敬」は、文化3年（1806）山陽沿岸、瀬戸内の島々を測量（第五次測量隊）、文化6年（1809）山陽道測量（第七次測量隊）、文化10年（1813）山代街道・津和野街道測量（第八次測量隊）、現岩国市内の4街道を測量しています。昨年、岩国市みんなの夢をはぐくむ交付金の助成を受けて、多くの資料収集をしました。これらを活かして本年は、①伊能忠敬の顕彰碑の建立、②「伊能忠敬と山代街道」案内看板の設置、③案内パンフレットの発行、④第10回ふるさと歴史講演会開催などを計画しています。		
代表	池田 良幸	分野	芸術文化・社会教育
設立	令和5年	会員数	16人（賛助会員31人）
会費	有（3,000円/年）	活動地域	岩国市
連絡先			
TEL		FAX	
E-mail		URL	

登録No. 8	「いろ・色・パステル画」展		
設立目的	（1）パステル画の普及に努力し、絵画に対する関心を深めると共に、文化の貢献に寄与します。（2）文化の交流の場を提供し、パステル画の展示をもとに「ものの見方や捉え方」等を来場者とともに研修することを目的とします。		
活動内容	年1回、シンフォニア岩国にて「いろ・色・パステル画」展を開催しております。パステル画を研鑽している人を募っております。私たちと御一緒にパステル画を発表してみませんか。		
代表	市岡 明	分野	芸術文化・社会教育
設立	平成17年	会員数	25人
会費	有（5,000円～10,000円/年）	活動地域	岩国市
連絡先	〒741-0072 岩国市平田 5-43-45		
TEL	090-4147-7694	FAX	
E-mail		URL	

登録No. 88	いわくにeスポーツ		
設立目的	ゲームを通してeスポーツをやりたい人相互の親睦と発展と新たな繋がりを構築し交流を図ることを目的とします。		
活動内容	単なるゲーム（子どもの遊び）の枠を超えたeスポーツの可能性と社会的意義を提案し、様々な方とのコミュニケーションツールとなることを目的としています。		
代表	松本 紫乃	分野	スポーツ
設立	令和4年	会員数	5人
会費	有(2000円/年)	活動地域	岩国市
連絡先			
TEL		FAX	
E-mail		URL	

登録No. 53	岩国往来まちづくり協議会		
設立目的	歴史的な「岩国往来」を復元し、この道に沿った本郷、美和、岩国のそれぞれの地域の歴史、文化、自然を再発見し、それらの地域資源を活かした魅力あるまちづくりをすると共に、広く岩国往来をアピールし、まちを活性化することを目的とします。		
活動内容	歴史のある岩国往来を復元し、街道の本郷、美和、岩国のそれぞれの地域の歴史、文化、自然を再発見し、各地域の資源を活かした魅力あるまちづくりをすると共に、対外的に岩国往来をPRし、まちを活性化させます。		
代表	藤森 勝彦	分野	まちづくり
設立	平成18年	会員数	7人 自治会等7団体
会費	必要時に徴収する	活動地域	岩国市
連絡先	〒741-0081 岩国市横山 3-6-51		
TEL	(0827) 43-0220	FAX	(0827) 43-0220
E-mail	katsufujimori@sky.icn-tv.ne.jp	URL	

登録No. 98	岩国学舎独立禅師		
設立目的	錦帯橋にゆかりの深い独立禅師（どくりゅうぜんじ）が能書家であり、日本篆刻の祖と言われることを基にして、独立禅師が残した詩・書を教材に臨書・摹刻（もこく）をしながら、郷土の歴史と文化に親しみ、岩国における書と篆刻の文化振興につながる事を願うことを目的とします。		
活動内容	岩国の誇りである錦帯橋、その錦帯橋創建に大きなヒントをもたらした「西湖遊覧志」を吉川広嘉に見せた独立禅師。その独立禅師が書画篆刻の大家であることから、岩国に残した書画の作品と文化を学ぶ事で、城下町岩国に親しむ会です。独立禅師の作品から選んだ1点を課題として書写・摹刻で学び、夏休みにその成果を発表しましょう。会場では書や篆刻のワークショップを行い、会員の交流を深めましょう。		
代表	酒井 佑	分野	芸術文化
設立	平成 5 年	会員数	9 人
会費	無	活動地域	岩国市
〒741-0081 岩国市横山 2 丁目 4-32 酒井酒造美術館五橋文庫内			
T E L	0827-28-5959	F A X	0827-28-5960
E-mail	info@gokyo-bunko.or.jp	U R L	http://www.gokyo-bunko.or.jp/

登録No. 32	岩国観光ガイドボランティア協会		
設立目的	会員相互の研鑽により岩国地域の自然や文化遺産などに関する知識を深めるとともに、ボランティア精神にのっとり観光ガイドをする事によって、観光客に岩国の自然と文化を正しく理解してもらい、観光岩国の発展に寄与することを目的とします。		
活動内容	岩国に来られる観光客や岩国市民の皆様を対象に、歴史を感じながら情緒あふれる城下町や錦帯橋周辺、お城などの史跡や文化財を「おもてなしの心」でご案内させていただきます。		
代表	齋藤 洋一	分野	まちづくり・芸術文化・観光
設立	平成 5 年	会員数	35 人
会費	有 (2,000円/年)	活動地域	岩国市
連絡先	〒741-0062 岩国市岩国 1-7-31		
T E L	090-9419-3105	F A X	
E-mail	iwakuni-guide@sky.icn-tv.ne.jp	U R L	http://www.sky.icn-tv.ne.jp/guide

登録No. 72	岩国管内レクリエーション指導者協議会		
設立目的	豊かな生活のあり方と、レクリエーション活動の全般について研究し、レクリエーション・サービスを行うための指導者の組織化を図るとともに、相互に連絡を密にし、支援活動を行い、地域の健全な余暇生活と、レクリエーション運動の振興・発展に寄与することを目的とします。		
活動内容	レクリエーション指導者の養成と普及を目的に活動しています。アウトドア活動、ニュースポーツ、ダンス、ゲーム、ソング、福祉レクリエーション等の講習会の開催、親子元気アップ教室等を開催しています。		
代表	三原 善伸	分野	社会教育・スポーツ・レクリエーション
設立	平成 5 年	会員数	25 人
会費	有 (1,000 円/年)	活動地域	岩国市
連絡先			
TEL		FAX	
E-mail		URL	

登録No. 55	岩国くらす隊未来係		
設立目的	岩国くらす隊未来係に関する活動（事業）を行うことにより、参加メンバーならびに岩国市民へ岩国への誇りを感じてもらい、将来を担う人材育成を行うことを目的とします。		
活動内容	岩国を含む近隣地域の魅力再発見や課題解決にむけて、これからの未来を担う若い世代を中心としたプレーヤーチームです。情報発信・仲間づくり・想いの共有を通じて地域活性につながるイベントやコミュニティの構築を計画しています。		
代表	村井 優	分野	まちづくり
設立	令和 5 年	会員数	5 人
会費	無	活動地域	岩国市
連絡先			
TEL		FAX	
E-mail	iwakuniclass@gmail.com	URL	

登録No. 52	岩国吉川六万石こめかの盆実行委員会		
設立目的	「小糠踊り」の歴史と伝統を再認識し、かつては夏の風物詩であった路地での「盆踊り」を復活することにより、さらなる地区民の融和と親睦を図ると共に、併せて地区外での宣伝活動を広げ、普及・推進を図るため必要な事業を行うことを目的とします。		
活動内容	「小糠踊り」は城下町らしいゆったりとした滑らかな手足の動きで太鼓、三味線と歌の調子に合わせて踊る情緒たっぷりの盆踊りです。踊りの輪に入り皆に合わせて踊る盆踊りは、自分らしい身振り手振りで楽しく踊れます。踊り仲間募集中！		
代表	庄司 孝	分野	まちづくり
設立	平成 27 年	会員数	14 人
会費	無	活動地域	岩国市
連絡先			
TEL		FAX	
E-mail		URL	

登録No. 33	いわくに傾聴ボランティアの会		
設立目的	傾聴ボランティアを志す者が、相互の連携および交流を図り、住民の福祉の向上に寄与することを目的とします。		
活動内容	会員が4グループに分かれ、月に1~3回市内の高齢者施設にて受容共感という傾聴・活動を行っています。定例会では、傾聴のスキルアップ（講師による研修、冊子を用いた知識獲得、ロールプレイ等）に力を入れています。（コロナ禍以後、施設訪問休止中でしたが、四月より開始予定。また、個人宅訪問も試行しております。）		
代表	石田 千恵子	分野	保健福祉
設立	平成 20 年	会員数	28 人
会費	有 (1,000円/年)	活動地域	岩国市
連絡先	〒741-0071 岩国市牛野谷町 3-76-5		
TEL	0827-31-5243	FAX	
E-mail		URL	

登録No. 39	岩国こころの会		
設立目的	精神障害者の当事者の相互交流活動を通して理解と連携を深めると共に、地域社会における差別・偏見の是正、並びに精神障害者の生活向上及び人間的尊厳（人権）の回復と社会的市民権の確立を目指して行く事を目的とします。		
活動内容	精神障害者の当事者の会です。ひとりぼっちをなくそうをスローガンに地域の中で助けを借りながら仲間同士で支え合い活動を行っています。		
代表	八木 伸二	分野	保健福祉
設立	平成 22 年	会員数	3 人
会費	無	活動地域	岩国市
連絡先	〒741-0081 岩国市横山 1-12-51 地域生活支援センター トライアングル		
T E L	(0827) 44-3244	F A X	(0827) 44-3245
E-mail		U R L	

登録No. 117	岩国子どもの安心サポートチーム		
設立目的	子どもの人権擁護の視点に立ち、その啓発活動を進めることによって、子どもの人権が尊重され、子どもが安全に生活できる社会を築くことを目的とします。		
活動内容	現在の環境の中で子どもの人権や安全を守るために、子どもや大人ができることを伝えるワークショップを提供します。今年度は、ネットや SNS の問題に対応できるように、新しい内容を盛り込んだワークショップを検討中です。紹介できる機会をぜひ作りたいです。 ☆「自分を守る」ためにできること ・いやなことはいやと言う・その場から離れる、距離をとる ・誰かに相談する ☆「私を大事に」…自分を大事にすることは、自分を守るためのいちばんの力になる		
代表	大溝誠子	分野	子ども
設立	平成 10 年	会員数	正会員 5 人 賛助会員 4 人
会費	3,000 円/年	活動地域	岩国市
連絡先			
T E L		F A X	
E-mail		U R L	

登録No. 62	岩国小彼岸桜の会		
設立目的	開花期間が長く丈夫で手入れがし易い小彼岸桜を普及することで、染井吉野などと併せて、桜の名所としての岩国市の観光や地域の活性化に資することを目的とします。		
活動内容	山口県東部の岩国地域のまちおこしに協力することを目的に、2014年2月に正式に設立した団体で、開花期間の長い小彼岸桜を植樹することで、観光や人の往来を活発にすることを目的に活動しています。桜の名所である信州の高遠城址の桜に起源をもつ小彼岸桜の苗木を、市内各所に植樹する活動を行っています。昨年度は岩国中学校へ12年物の小彼岸桜の植樹や美和町などで桜の保全活動を行いました。また、錦町の宇佐川小学校では桜のお話（授業）と校庭の桜の保全活動を行いました。		
代表	重野 眞夫	分野	まちづくり
設立	平成 25 年	会員数	12 人（賛助会員 6 人）
会費	有 (1,000 円/年)	活動地域	岩国市
連絡先	〒741-0062 岩国市岩国 2 丁目 3-12		
T E L	(0827) 41-0529	F A X	(0827) 41-0529
E-mail		U R L	

登録No. 19	岩国市原爆被害者の会		
設立目的	原爆被害者が、啓蒙して相助け、多くの人々の協力を得て、原爆被害者の抱える諸問題の解決を図り、合わせて原爆の被害を全国及び世界の人々に訴え、再びこの様な惨事を繰り返さないための平和協力を目的とします。		
活動内容	過去の過ちを繰り返さぬよう、歴史をふり返り、世界恒久平和を願い活動します。		
代表	山田 英子	分野	保健福祉
設立	平成 7 年	会員数	50 人
会費	有(2,000円/年)	活動地域	岩国市
連絡先			
T E L		F A X	
E-mail		U R L	

登録No. 41	岩国市腎友会		
設立目的	会員相互の交流と親睦を図り、真の社会福祉の向上を目的とします。		
活動内容	<p>子どもの会は、腎臓病の患者会です。</p> <p>主な行事は、腎移植推進街頭キャンペーン、国会請願署名活動・講演会の実施等を行っております。</p>		
代表	村田 俊雄	分野	保健福祉
設立	平成 14 年	会員数	110 人
会費	有 (1,200 円/年)	活動地域	岩国市
連絡先			
TEL		FAX	
E-mail		URL	

登録No. 56	岩国市母子寡婦福祉連合会岩国支部		
設立目的	母子家庭の母・寡婦及びこれに準ずる者の福祉を増進することを目的とします。		
活動内容	母子家庭、寡婦家庭の福祉の増進の為、活動しています。		
代表	村重 順子	分野	保健福祉
設立	昭和 26 年	会員数	123 人
会費	有 (1,000 円/年)	活動地域	岩国市
連絡先	〒740-0017 岩国市山手町 1-16-8		
TEL	(0827) 29-2761	FAX	(0827) 29-2762
E-mail	i-boshikafu@kind.ocn.ne.jp	URL	

登録No. 64	岩国手話サークル四ッ葉会		
設立目的	聴覚障害者を取り巻く社会環境の改善及び社会参加支援活動、並びに手話通訳者の養成等を行いまたその他のボランティア活動を行うことを目的とします。		
活動内容	普段は、手話や聴覚障害についての学習をし、地域の聴覚障害者と共に手話言語条例制定に伴う啓発、普及、障害者差別解消法の周知等に努めています。また、小学校での手話授業、市民向け講座、様々なボランティア活動等、地域に根ざした幅広い活動を行っていきます。		
代表	田中 信城	分野	保健福祉
設立	昭和 50 年	会員数	28 人
会費	有 (2,400 円/年)	活動地域	岩国市
連絡先	岩国市美和町渋前 2139 (事務局 岡原 泰子)		
TEL		FAX	
E-mail		URL	

登録No. 51	岩国城下町寺子屋		
設立目的	長き歴史を誇る岩国城下町の伝統と文化の継承を願う町の皆さんによる、お互いの持てる知識と技術を持ち寄り、教え学が寄り合いの場として寺子屋をスタートしました。この寺子屋から、地域の発展と世代を超えた交流を発信し広く勧めることを目的とします。		
活動内容	市内各種の行事に積極的に参加し、多くの皆さんと交流を深め、「楽しい寺子屋講座」を目指します。新しい行事として、「平群島」訪ね歴史散策と島民との交流、本郷農園にて「薩摩芋苗植え」、「秋の薩摩芋収穫の体験」等を予定しています。		
代表	柳川 毅	分野	まちづくり
設立	平成 29 年	会員数	13 人
会費	無	活動地域	岩国市
連絡先			
TEL		FAX	
E-mail		URL	

登録No. 59	岩国市洋舞連盟		
設立目的	洋舞愛好団体が一堂に会して相互の親睦を図り、洋舞に関する技術の向上と、知識を深めることにより、岩国地域の文化の振興と発展に寄与することを目的とします。		
活動内容	年一度市民文化祭として舞台を開催しています。毎年鑑賞を楽しみにして下さる多くの方々があります。どなたでも参加することも出来ます。そして岩国の洋舞の文化の普及、振興、発展に寄与することを目的としています。		
代表	小林 多美子	分野	芸術文化
設立	平成 17 年	会員数	4 人（賛助会員 80 人）
会費	有（10,000 円/年）正会員のみ	活動地域	岩国市
連絡先	740-0017 岩国市今津町 3-10-11		
T E L	090-4578-4834	F A X	0827-22-8860
E-mail	d.d.tami@icloud.com	U R L	

登録No. 17	岩国消費生活連絡会		
設立目的	消費者保護基本法に規定する消費者の役割に基づき、広く消費者の連携をはかり、行政・事業者・消費者の連携の中で、消費者利益の追求のための経済活動を推進し、健全な社会の進展に寄与することを目的とします。		
活動内容	特殊詐欺防止の啓発活動、詐欺防止のための寸劇、年金支給日にチラシ配布。岩国寿司の伝承で料理教室の開催。また、岩国蓮根による酢の物、大平煮等を作ります。		
代表	石元 貞子	分野	消費者の保護
設立	昭和 57 年	会員数	60 人
会費	有（500 円/年）	活動地域	岩国市
連絡先			
T E L		F A X	
E-mail		U R L	

登録No. 85	岩国スケートボード協会		
設立目的	スケートボードが誰でも気軽に楽しむことができるスポーツとして普及と定着を目指し、岩国スケートパークにおける安全対策、マナーの向上、愛好者の拡大を推進し、地域の活性化や青少年の健全な成長を支援し、スケートボード文化の発展に貢献することを目的とします。		
活動内容	岩国スケートパークで毎月第1日曜日 9:00～11:00 にスケートボード初心者向けの無料レッスンを開催しています。スケートボードを通じて地域活性化や青少年の育成などを推進することを目的に活動しています。		
代表	荒川 猛	分野	文化・スポーツ
設立	令和5年	会員数	10人
会費	有(1,200円/年)	活動地域	岩国市
連絡先	〒740-0013 岩国市桂町 1-5-26		
TEL	0827-28-1717	FAX	0827-28-1107
E-mail	takefour.com@gmail.com	URL	http://www.facebook.com/iwakuni.sk8/

登録No. 7	いわくに竹の会		
設立目的	里山の保全を通じて豊かな生活を送ること（魅力あるまちづくりを市民自身で行うことなど）を目的とすると共に会員相互の親睦交流を図ります。		
活動内容	美しい竹林整備をして、竹を有効に使える、資源循環型の社会に貢献したいと活動しています。自然豊かな中で、大人も子供も楽しく遊び学べる様に。お米作り（無農薬・無化成肥料）竹でごはんを炊いて食べたり、田植えや稲刈りまで体験出来ます。		
代表	佐古 雅子	分野	環境保全・まちづくり
設立		会員数	30人
会費	有(1,000円/年)	活動地域	岩国市
連絡先			
TEL		FAX	
E-mail		URL	

登録No. 27	いわくにだれでもジェンベ		
設立目的	西アフリカの民俗楽器「ジェンベ」の普及とジェンベを通じた交流を目的とし、広く岩国市民に伝えることとします。		
活動内容	ジェンベは、みんなで叩くとハッピーな気持ちになれる楽器です。ジェンベの魅力を広めるため、主に以下の活動を行っています。会員を随時募集しています。 ・誰でもジェンベを体験できる場づくり ・ジェンベ演奏の講習会や練習会の開催 ・地域イベントの演奏出演、コンサートの主催		
代表	藤田 陽子	分野	文化芸術
設立	令和 5 年	会員数	6 人
会費	有 (1,000円/年)	活動地域	岩国市
連絡先			
TEL		FAX	
E-mail	daredjembe@gmail.com	URL	http://wolibaba.jimdofree.com/

登録No. 95	岩国地域有機農業推進協議会		
設立目的	この会の有機農業は地域の自然環境の保全と循環型農業を守るために化学的に合成された肥料や農薬など人工化学物質や放射性物質および遺伝子組み換えなど使用しない農業を推進します。		
活動内容	地域の自然環境の保全と循環型農業を守るために化学的に合成された肥料や農薬など人工化学物質や放射性物質および遺伝子組み換えなど使用しない農業の推進を広めるために活動を行っています。		
代表	橋川 等	分野	環境保全
設立	令和 6 年	会員数	21 人
会費	有 (2,000円/年)	活動地域	岩国市
連絡先			
TEL		FAX	
E-mail	y uuki.iwakuni.2024@gmail.com	URL	

登録No. 91	岩国地方史研究会		
設立目的	岩国地方の民俗、地理、歴史などの研究と、相互の研鑽を深めることを目的とします。		
活動内容	本会は、岩国地方の民俗・地理・歴史などの研究と、相互の研鑽を深めるために設立されました。活動内容は年3回の機関誌の発行と毎月1回の学習会を行っています。また、春と秋の2回、親睦を兼ねて巡検を実施しています。		
代表	藤重 豊	分野	社会教育
設立	平成 16 年	会員数	135 人（賛助会員 3 人）
会費	有 (1,000 円/年)	活動地域	岩国市
連絡先	〒740-0027 岩国市中津町 3-5-12		
T E L	090-3379-2336	F A X	
E-mail		U R L	

登録No. 16	岩国点訳あすなる会		
設立目的	社会福祉事業を基本理念とし、視覚障がい者の福祉のために貢献することを目的とします。		
活動内容	視覚障がい者との架け橋となりニーズに添った点訳・交流を持ちます。心を繋ぐ会報やあすなる文庫本を図書館に寄贈しています。点字普及のため、市内学校へ点字体験学習や、2年に1度「点訳奉仕員養成講座」を開催しています。会員の若返りに務め、奉仕の心を持って点訳に励んでいます。		
代表	吉村 洋子	分野	保健福祉
設立	昭和 51 年	会員数	16 人
会費	有 (1,800 円/年)	活動地域	岩国市
連絡先	〒740-0034 岩国市南岩国町 2-19-4		
T E L		F A X	
E-mail		U R L	

登録No. 76	岩国友の会		
設立目的	家庭生活の健全な発達に力を尽くし、社会に働きかけることを目的とします。		
活動内容	『家庭は簡素に、社会は豊富に』を願い、「衣・食・住」を中心に家計、子どもや家族のこと、家庭生活全般について学び合い、楽しく生活の知恵を身につけながら、活動しています。30代～90代まで幅広い年代の交流、学びの場を持っています。		
代表	玉井 則子	分野	社会教育
設立	昭和 24 年	会員数	18 人
会費	有 (800円/月)	活動地域	岩国市
連絡先			
TEL		FAX	
E-mail	iwakunitomonokai2020@gmail.com	URL	

登録No. 94	岩国にゃんこらいふ		
設立目的	岩国市の猫たちを幸せに！をモットーに飼い主のいない猫たちの譲渡やTNR活動（地域猫活動）を実践、啓発することです。また、会員相互の連携や情報共有、後継者育成を図ることを目的としています。		
活動内容	岩国の猫たちを幸せに！をモットーにそれぞれが無理なくTNR活動や譲渡会の参加、お手伝いをする団体です。ライトなボランティア活動からしっかり活動したい方もお気軽にご参加ください。		
代表	立場 愛	分野	環境保全
設立	令和 6 年	会員数	18 人
会費	無	活動地域	岩国市
連絡先			
TEL		FAX	
E-mail		URL	

登録No. 118	いわくにビアフェス実行委員会		
設立目的	岩国市にクラフトビールを中心としたビアフェスを基地の街岩国で継続して開催することで国内外の様々なクラフトビールに触れ、にぎわい創出と地域活性化を図ります。		
活動内容	岩国市にクラフトビールを中心としたビアフェスを基地の街岩国で継続して開催することで国内外の様々なクラフトビールに触れ、にぎわい創出と地域活性化を図ります。		
代表	柳 昌宏	分野	まちづくり
設立	令和 4 年	会員数	正会員5人
会費	無	活動地域	岩国市
連絡先			
TEL		FAX	
E-mail		URL	

登録No. 6	岩国 PHP 友の会		
設立目的	松下幸之助氏が提唱した PHP 運動の主旨を理解し、素直な心で PHP の考え方を学ぶと共に政治、経済、教育、文化等を学び、また会員相互の親睦を深め、世の中の繁栄、平和、幸福に寄与することを目的とします。		
活動内容	月刊 PHP 誌をテキストに、お互いの考え方や行動を「素直な心」で見つめる時間を大切にしている仲間です。P（平和）H（幸福）P（繁栄）社会の実現にむけて自分達にできることを取り組んでいます。		
代表	若佐 公子	分野	社会教育
設立	平成 15 年	会員数	13 人
会費	有 (2,000円/年)	活動地域	岩国市
連絡先	740-0024 岩国市旭町 1-1-4		
TEL	(0827) 24-0707	FAX	(0827) 24-0707
E-mail	wakakimi23@gmail.com	URL	

登録No. 106	Iwakuni fes 実行委員会		
設立目的	「音彩（ねいろ）とおそとあそびを」を理念とし、ふくろう公園等で定期的なイベントを通じて街をPRし楽しさあふれる街にする事を目的とします。		
活動内容	ふくろう公園でイベントを開催することにより市外より来場者を呼び込み岩国へ来るきっかけを作り観光PRへと繋げ岩国を活性化させる活動を行っています。		
代表	角西 慶太	分野	まちづくり
設立	令和5年	会員数	5人
会費	無	活動地域	岩国市
連絡先			
TEL		FAX	
E-mail	iwakuni.fes@gmail.com	URL	

登録No. 49	岩国プログラミングクラブ		
設立目的	子供たちが楽しみながらプログラミングの学習や情報技術を活用した創作を行うことを通じて、子供たちが居場所を持ち、生きがいをもって生きることを支援し、人と人とのつながりを深め、地域のつながりを促進し、地域住民及び参加者の交流の機会を提供し、参加者が新たな気づきを得られる機会を提供することを目的とします。		
活動内容	「地域にひらかれたプログラミングクラブ活動」をテーマに活動しています。たとえばCoderDojo 岩国の活動では、7～17歳を対象にした無料のプログラミングクラブ活動を毎月1回実施しています。子どもたちがやりたいことに主体的に取り組む活動です。私たちは一緒に子供たちをサポートしてくれる方を募集しています。子供たちだけでなく、地域全体が一丸となって学び合い、成長できる場となるよう目指しています。		
代表	鳥辺 裕香	分野	子育て・社会教育
設立	令和5年	会員数	5人
会費	無	活動地域	岩国市
連絡先			
TEL		FAX	
E-mail		URL	https://iwakunipg.com/

登録No. 4	岩国物の怪地図研究会		
設立目的	岩国の怪談祿から町や道の歴史を学び、散策地図を作りだし、地域おこし、町おこしに役立てることを目的とします。		
活動内容	つなぐ、つづける、つくすの3つの「つ」を掲げ、活動をしています。地域の人とのつながりを大切にして、地域おこし、地域つなぎをしながら歴史を紐解き調査を行い、岩国の怪談録を使った地図作りをしています。		
代表	岡 有美子	分野	まちづくり
設立	令和2年	会員数	15人
会費	無	活動地域	岩国市
連絡先			
TEL		FAX	
E-mail	crystal_kiss@i.softbank.jp	URL	http://www.threads.net/@iwakuni_mononoke

登録No. 93	岩国ユネスコ協会		
設立目的	ユネスコ憲章にのっとり教育・科学・文化を通じて、世界民族相互の理解を深め、世界平和と人類の福祉に貢献することを目的とします。		
活動内容	"戦争は人の心の中で生まれるものであるから、人の心の中に平和のとりでを築かなければならない。" <ユネスコ憲章前文より> 戦争という悲劇をくりかえさないために、教育・科学・文化を通じて、世界中の人々が国や民族を越えて協力し、共に生きる平和な社会を作っていかなければなりません。この理念に基づいたさまざまな活動を行っています。		
代表	岡崎 天隆	分野	社会教育・人権平和
設立	昭和39年	会員数	133人(賛助会員16人)
会費	有(一般500円 賛助5,000円/年)	活動地域	岩国市
連絡先	〒740-8585 岩国市今津町 1-14-51 岩国市教育委員会生涯学習課		
TEL	(0827) 29-5210	FAX	(0827) 21-3456
E-mail	iwakuniunesco@gmail.com	URL	

登録No. 104	I N G友の会（岩国難病グループ友の会）		
設立目的	仲間との心のふれあい、支えあいにより病気を受け止め病気とつき合っていくこと、相互交流、情報交換等により病気についての理解を深めることを目的とします。		
活動内容	指定難病患者やその家族が、病気や悩みなど話し合ったり、情報交換等をして、理解を深め合う会です。ミニ運動会やクリスマス会などもあり、楽しい会です。保健師さんもいらっしやるので、安心して過ごせます。		
代表	神邑 忠明	分野	保健福祉
設立	平成 4 年	会員数	正会員 17 人 賛助会員 3 人
会費	正会員 2,400 円/年 賛助会員 1,200 円/年	活動地域	岩国市
連絡先	〒740-0016 岩国市三笠町 1-1-1 岩国健康福祉センター		
T E L	0827-29-1521	F A X	0827-29-1594
E-mail		U R L	

登録No. 60	宇野千代顕彰会		
設立目的	岩国市出身の作家・宇野千代の功績を讃え、末長く顕彰するため、必要な事業を行い、文学・文化の振興と地域社会の進展に寄与することを目的とします。		
活動内容	様々なイベントを通じて、岩国出身の作家・宇野千代の業績を顕彰する活動を行っています。地域の文化と観光の振興に寄与することを願いつつ。ただ今、これまでの活動や研究の資料の整理を進めています。また昨年から、NPO 宇野千代生家と合同の読書会を 3 ヶ月に一度のペースで開催しています。		
代表	島津 教恵	分野	芸術文化
設立	平成 9 年	会員数	100 人
会費	有（一般1,000円 or3,000円/年）	活動地域	岩国市
連絡先			
T E L	090-9469-5478	F A X	0827-24-0618
E-mail	chiyo202108311@gmail.com	U R L	unochiyo-kensyokai.com

登録No. 112	エッセイクラブ岩国		
設立目的	エッセイを通じ、会員相互の親睦をはかることを目的とします。		
活動内容	エッセイを通じて、会員相互がどの様にかいたら他の人が理解してくれるか、等の目的を楽しく探す活動をしています。		
代表	藤本博明	分野	社会教育
設立	令和 5 年	会員数	正会員4人
会費	500 円/月	活動地域	岩国市
連絡先	〒740-1488 岩国市由宇町 7571		
T E L	090-7357-2603	F A X	
E-mail	fujimotodream1002@gmail	U R L	

登録No. 119	MOA 美術館岩国児童作品展実行委員会		
設立目的	実行委員会は、次の世代を担う子どもたちの創作活動を奨励することで、「社会の変化に自ら対応できる心豊かな人間の育成」「自ら学び自ら考える力などの生きる力の育成」など、子どもの健全なる成長を願い、社会教育ならびに情操教育の一端を担うことを目的とします。		
活動内容	夏休みの間、小学生を対象に書と絵画の創作活動を行っていただき、秋に表彰式と展示をシンフォニア岩国で開催しています。毎年、最も優秀な作品は全国展に出展させていただいておりますが、昨年度は、絵画の部で文部科学大臣賞、書写の部で入選を受賞致しました。今年も市内の全小学校に作品展のご案内を配布し、作品展の開催に向けて準備をしております。		
代表	武田 伊佐雄	分野	芸術文化
設立	平成 21 年	会員数	正会員30人
会費	無	活動地域	岩国市
連絡先			
T E L		F A X	
E-mail		U R L	

登録No. 99	縁の糸		
設立目的郷	郷土の歴史と和文化の伝承活動を行うために、地域の人材を発掘し、生涯学習の場を設けます。その活動を通じて、地域の人々が交流する場を創出し、地域の活性化に貢献することを目的とします。		
活動内容	郷土の歴史と和文化の伝承活動を行うために、地域の人材を発掘し、地域の人々と交流しながら学習の場を開いて活動しています。		
代表	金本 智代	分野	社会教育
設立	平成 29 年	会員数	6 人
会費	有 (3,000円/年)	活動地域	岩国市
連絡先			
T E L		F A X	
E - mail		U R L	

登録No. 115	己書岩国師範会		
設立目的	日本己書道場認定師範が一堂に会し、相互の親睦を図るとともに、己書技術の向上と岩国地域の文化の振興に寄与することを目的とします。		
活動内容			
代表	鳴坂典子	分野	芸術文化
設立	令和 6 年	会員数	正会員5人
会費	3,000 円/年	活動地域	岩国市
連絡先			
T E L		F A X	
E - mail		U R L	

登録No. 90	おひさまカフェ		
設立目的	食事の提供により子どもの孤食を防ぎ、地域交流の拠点として住民のつながりを深め、地域で子どもの成長を見守り支援することを目的とします。		
活動内容	食を通して地域のつながりを深め、子どもの成長を見守ろうと設立したボランティアグループです。子ども食堂では、地域の生産者さんが提供してくださるお米や野菜を活用した昼食を作って提供しています。また、お子さんと一緒に工作やゲームをしたり、クリスマスコンサートを楽しんだりと多世代交流の場にもなっています。調理やレクリエーションなど、一緒に活動してくださるボランティアさんを募集しています。性別、年齢、経験は問いません。楽しい時間を共に過ごしましょう。		
代表	高木 裕美	分野	保健福祉
設立	令和2年	会員数	35人
会費	無	活動地域	岩国市
連絡先			
TEL	090-5089-5980	FAX	
E-mail		URL	

登録No. 40	音訳せせらぎの会		
設立目的	視覚障害者から依頼された広報紙・雑誌・図書の音訳奉仕をし、録音テープを作成することを目的とします。		
活動内容	視覚障害者の方に広報紙、議会だより、月刊誌等を声の情報にして提供しています。昨年度の1月から、すべての情報をデジタル化してCDを作成し、提供しています。根気のある地道な活動ですが、利用者の方を思い浮かべながら活動をしています。私たちと一緒に活動してくださる方を募集しています。少しでも興味のある方はぜひご連絡ください。		
代表	塩瀬 綾子	分野	保健福祉
設立	昭和58年	会員数	13人
会費	有(500円/年)	活動地域	岩国市
連絡先	〒740-1428 岩国市由宇町中央 1-8-5		
TEL	(0827) 63-0512	FAX	(0827) 63-0512
E-mail	ayako.vs.lala@hotmail.co.jp	URL	

登録No. 44	街路樹 IN FUJIKAWA イルミネーションフェスティバル実行委員会		
設立目的	岩国市には他に類を見ない多田地区の街路樹にイルミネーションを施し、期間中1日藤河中央街区公園をメイン会場としてフェスティバルを実施することによって街路樹が地域のシンボルとなり、人々が集い、地域の賑わい・地域の絆づくりを計り今後の藤河地区の市民協働のまちづくりのスタートとすることを目的とします。		
活動内容	街路樹の保全及び地域の活性化を図る事を目的とし、年末年始にかけ藤川中央街区公園の街路樹にイルミネーションを施し、フェスティバルを開催することで、街路樹が地域のシンボルとなり、人々が集い、地域の賑わい・地域の絆づくり、市民協働の街づくりを推進する活動を行っています。		
代表	斉宮 英敏	分野	まちづくり
設立	令和4年	会員数	16人
会費	無	活動地域	岩国市
連絡先			
TEL		FAX	
E-mail		URL	

登録No. 28	亀山つつじ愛好会		
設立目的	山之内集落内亀山周辺環境整備等を行うことにより、会員相互の親睦に資することを目的とします。		
活動内容	美川町根笠地区にある亀山は山つつじの群生地です。毎年春を迎えると、根笠川のせせらぎのもと山つつじと桜の花の色が山の緑に映え、見事な景色を織りなします。主に環境保全・管理活動に取り組み、地区の活性化と来訪者数の増加を図っています。一緒に活動する仲間を募集しています。		
代表	升田 清甫	分野	まちづくり
設立	平成27年	会員数	7人（賛助会員7人）
会費	無	活動地域	岩国市
連絡先			
TEL		FAX	
E-mail		URL	

登録No. 101	川下を元気にする会		
設立目的	川下地区の賑わい創出及び活性化に向けた活動を行うことを目的とします。		
活動内容	川下地区内でイベントを開催することで、にぎわいの創出と川下地区の活性化を目的として活動しています。川下らしいイベントを計画して、そこに人が集まり、笑い、楽しみ、世代や国籍を超えた繋がりが生まれることを理想とします。		
代表	原 和夫	分野	まちづくり
設立	令和 5 年	会員数	7 人
会費	無	活動地域	岩国市
連絡先			
T E L		F A X	
E-mail		U R L	

登録No. 102	川下地区まちづくり協議会		
設立目的	快適に安全に暮らすために住環境や道路・交通環境を改善し、多くの人が交流できる場の創出を図ります。		
活動内容	川下地区をより良く住みやすいまちにするため、まちづくり計画を策定し、その実現に向けて様々な活動を行っています。行政との意見交換やまちづくりに係る勉強会、まちづくり計画の実現のための部会設置および活動、デルタミネ事業などの交流イベントなど活発に活動を行っています。		
代表	八木 秀典	分野	まちづくり
設立	平成 19 年	会員数	99 人
会費	有(1,000円/年)	活動地域	岩国市
連絡先	〒740-0027 岩国市中津町 2-13-6		
T E L	0827-21-6141	F A X	0827-22-9063
E-mail	hy_yagi.kk@nifty.com	U R L	https://kawashimo.sakura.ne.jp/wp/

登録No. 21	起立性調節障害 中国山口親の会		
設立目的	市民活動を行う個人及び団体のネットワークを構築するとともに、起立性調節障害の子供とその親を支援し、起立性調節障害の正しい理解と周知を広めることを目的とします。		
活動内容	親の会では、ざっくばらんに語り合ったり、学校や家庭での対応、進学のことなどの情報交換を行っています。同じ悩みを共有、共感し合うことで、保護者の方の心の安心・安定に繋がります。親の心の安定は、子供さんに良い影響を与えます。 一人で悩まないで！仲間がたくさんいます。お気軽にご参加ください。		
代表	生駒 真美	分野	保健福祉
設立	平成 29 年	会員数	5 人（賛助会員 70 人）
会費	無	活動地域	岩国市
連絡先			
TEL		FAX	
E-mail	od.yamaguchi0150@gmail.com	URL	

登録No. 31	錦帯橋さくら守の会		
設立目的	岩国市と密に連携し、市の管理する桜を育て管理し、多くの人に愛される錦帯橋周辺の名所づくりを目指し、自然と文化に育まれた、魅力ある観光地岩国を作ることを目的とします。		
活動内容	錦帯橋周辺のさくら、特にソメイヨシノは古い木が多く、傷みも激しくなっています。枯れ枝や病気になっている枝を剪定することで樹形の威容を取り戻し、新たな成長を促すことができます。昨年は、当会設立 10 年目にあたり、衆議院議長及び国土交通大臣からの感謝状、表彰状を頂きました。さくらの花で錦帯橋を盛り上げる活動を今後も続けます。		
代表	児玉 廣志	分野	まちづくり
設立	平成 25 年	会員数	26 人（賛助会員 8 社）
会費	有(2,000 円/年)	活動地域	岩国市
連絡先	〒741-0072 岩国市平田 1-5-7		
TEL	090-3786-9938	FAX	0827-32-3803
E-mail	kodama-h1659@fc4.so-net.ne.jp	URL	Facebook 錦帯橋さくら守

登録No. 46	玖珂町ふるさと再生の会		
設立目的	玖珂町に住んでいる子どもから高齢者まで全世代の人々、行政や各種団体、企業等と協働しながら、健康で安全に安心して住むことができる玖珂町を創り、笑顔あふれるふるさとを再生することを目的とします。		
活動内容	2022年度に改定発刊した玖珂町の史跡や歴史を紹介するガイドブック「玖珂町郷土かるた編」を普及し、地域の歴史を継承、普及します。また、2019年度に開催した子どもたちの農業体験を継続し、今年度もサツマイモの植え付け・芋掘りの参加者を募集します。更に、旅する蝶アサギマダラを呼び込むためフジバカマを植え、公園の移設・管理（除草）、耕作放棄地の活用も継続します。また、昨年度から始めました笹見川の沿道のゴミ拾いを行います。		
代表	高林 算夫	分野	まちづくり
設立	平成 28 年	会員数	12人（賛助会員1人）
会費	有 (3,000円/年)	活動地域	岩国市
連絡先			
TEL		FAX	
E-mail		URL	

登録No. 105	グラスルーツいわくに		
設立目的	山口県における障がい者スポーツの普及・振興を図り、障がい者の社会参加を促進するとともに、障がいに対する県民の理解を深めることを目的とします。		
活動内容	障がいやパラスポーツへの理解の促進を図り、「誰もが、いつでも、どこでも、安心してスポーツを楽しめる」環境を作り、広げていきたいと思っています。週1回の練習会やイベントの開催、参加など一緒に楽しむ仲間をいつでもお待ちしております。		
代表	幸 雅俊	分野	保健福祉
設立	平成 30 年	会員数	25人
会費	有 (500円/1回)	活動地域	岩国市
連絡先	〒740-0018 岩国市麻里布町 6-10-32		
TEL	090-1181-6270	FAX	0827-28-5026
E-mail	grant-yuki@juno.ocn.ne.jp	URL	

登録No. 74	午王ノ内 SUN フラワーズ		
設立目的	東西午王ノ内地区にある耕作放棄地解消に地域住民を結集して景観作物を植栽し地域の活性化に寄与することを目的とします。		
活動内容	午王ノ内地区は自然も多いなか住宅開発も進んでいます。その中で耕作放棄地も多くなっておりその一部の圃場を借受けひまわり畑に再生することとしました。他地域の方々と交流・イベントを通じ地域の活性化に寄与出来ればと願っています。		
代表	片山 剛	分野	まちづくり
設立	令和 6年	会員数	10 人
会費	有 (1,000円/年)	活動地域	岩国市
連絡先	〒742-0416 岩国市周東町用田 503 番地		
T E L	090-9500-6888	F A X	
E-mail	go・5・go.take4@gmail.com	U R L	

登録No. 36	子ども食堂「とまと」		
設立目的	様々な環境下にある子どもたちに、安心・安全な食事と居場所を定期的に提供することで、少年少女の健全な心身の育成に貢献することを目的とします。		
活動内容	手作りで温かい食事を安価で提供し子どもさんへ（人としての豊かさ）を提供する。月 2 回 第二・第四火曜日 16:00～18:30 開催 子ども無料 親 300 円 ひとり親家庭無料 参加予定数 現在 120 人/1 回 予約制としています。電話とホームページとホームページに掲載のライン QR コードより予約。月によりテイクアウトの他、会場飲食 20 人の開催もしています。年 1 回の予定で市民交流会も開催し子ども食堂の理解と拡散をしています。		
代表	河上 純子	分野	保健福祉
設立	令和 4年	会員数	6 人
会費	無	活動地域	岩国市
連絡先	〒740-0018 岩国市麻里布町 3-1-28		
T E L	0827-35-6265	F A X	
E-mail	koara3512@yahoo.co.jp	U R L	https://lecoiniwakuni2f.wixsite.com/toma

登録No. 97	小糠踊保存会		
設立目的	郷土民俗芸能の発展に寄与すると共に、後世に伝承していくことを目的とします。		
活動内容	小糠踊は城下町岩国藩に古くから伝えられている町民の盆踊りです。「神か仏か岩国様は、扇子一つで槍の中」岩国民謡を基句の唄につれて、踊りは「差し手引く手、出る足引く足」と表現され、歴史風情を感じていただけます。		
代表	植野 昭	分野	芸術文化
設立	昭和 35 年	会員数	30 人
会費	有(1,000円/年)	活動地域	岩国市
連絡先	〒741-0061 岩国市錦見 3-10-30		
TEL	(0827) 43-4938	FAX	(0827) 43-4938
E-mail		URL	

登録No. 10	古文書講座		
設立目的	古文書読解力の技術向上に努め、地域文化の発展に貢献し、会員相互の親睦を図ります。		
活動内容	岩国徴古館に収蔵されている古文書を教材に学ぶ会です。教材を会員皆で議論しながら読み解いていきます。読み解くと当時の状況が解り得心の行く事が多々、あります。初心者の方も大歓迎です。一緒に学びましょう。		
代表	米元 栄一	分野	芸術文化
設立	平成30年	会員数	7人
会費	有(1,000円/年)	活動地域	岩国市
連絡先	〒741-0061 岩国市錦見 5 丁目 7-25		
TEL		FAX	
E-mail		URL	

登録No. 54	Gclef		
設立目的	音楽愛好者が一堂に会し、相互の親睦と岩国からの音楽発信を目的とします。		
活動内容	音楽愛好者が一堂に会し、相互の親睦と岩国からの音楽発信を目的とします。次世代の青少年を育て、ひいては人を育て文化を育てます。音楽を通じて岩国市民のインターナショナルな文化交流を図ります。		
代表	山本 恭子	分野	芸術文化
設立	令和 5年	会員数	9人（賛助会員 10人）
会費	必要時に徴収	活動地域	岩国市
連絡先			
TEL		FAX	
E-mail		URL	https://g-clef-music.com

登録No. 5	JPOP愛好会		
設立目的	懐かしのポピュラーミュージックを楽しみ、楽器演奏並びに声を出して歌うことで人生を更に謳歌することを目的とします。		
活動内容	懐かしのポピュラーミュージックを楽しみ、楽器演奏並びに声を出して歌うことで人生を更に謳歌したいです。地域イベントに参加し懐かしの曲で喜んでもらえたら幸いです。		
代表	河村 春己	分野	まちづくり
設立	令和 4年	会員数	7人（賛助会員 30人）
会費	無	活動地域	岩国市
連絡先			
TEL		FAX	
E-mail	W-tonight@yahoo.co.jp	URL	

登録No. 43	じねんの會		
設立目的	放置された里山環境や人によって分断された自然環境に対して、地域の方たちとともに再生、保全活動を行い、より自然との向き合い方に意識を日頃向け、個々人と地域、自然全体がひとつの網のようなつながりとして自然なかたちで機能していくことを目的とします。		
活動内容	地球はわたし。わたしは地球。人と自然は本来対立関係ではなく、人もまた自然。放置された里山環境や人によって分断された自然環境に対し、映画上映会や、大地の再生師を招致し、地域の方たちとともに実践的に再生、保全活動を行うことで、より自然との向き合い方に日頃意識を向け、個々人と地域、自然全体がひとつの網のようなつながりとして自然なかたちで機能していくことを目的とします。		
代表	米本 宏二郎	分野	環境保全
設立	令和 5 年	会員数	5 人
会費	有 (1,000 円/年)	活動地域	岩国市
連絡先			
TEL		FAX	
E-mail	chaos210.oneblue226@gmail.com	URL	

登録No. 100	ジャパンチェムバーフィルハーモニー		
設立目的	地域の音楽文化の定着及び会員相互の交流並びに親睦を図ることを目的とします。		
活動内容	日々の暮らしの中で気負わない音楽会に触れる機会を提供できたらと思います。岩国がオーケストラやオペラ、公園でのコンサートなど音楽を身近に感じ豊かな人生を感じられる街になっていくことを願っています。		
代表	若林 幸子	分野	芸術文化
設立	平成 4 年	会員数	17 人 (賛助会員63 人)
会費	有 (10,000 円/年)	活動地域	岩国市
連絡先	〒741-0071 岩国市牛野谷町 3-59-6 (事務局) 石井和彦		
TEL	0827-32-3858	FAX	0827-32-3858
E-mail	jcp-ishii@mx51.tiki.ne.jp	URL	http://ww51.tiki.ne.jp/~jcp-ishii/main.html

登録No. 29	周東古代ハスの会		
設立目的	古代ハスを通じ花いっぱい運動の推進と環境美化に努めると共に、会員の親睦融和をはかり、さらに平和と友好のしるしとして他地域との交流を深めることを目的とします。		
活動内容	地域の環境美化活動として古代蓮やスイレンを始め、ハッチョウトンボなども、周東丸太村万葉の池で育てています。初夏には、古代蓮まつりを開催し、多くの皆さんとふれあいを深めています。皆さんのご加入をお待ちしています。		
代表	南谷 多賀男	分野	まちづくり・環境保全
設立	平成 2 年	会員数	15 人
会費	有 (2,000 円/年)	活動地域	岩国市
連絡先	〒742-0417 岩国市周東町下久原 1572-3		
T E L	0827-84-4017	F A X	0827-84-4017
E-mail		U R L	

登録No. 18	手話サークル さくらの会		
設立目的	聞こえない人たちとの交流を通して生きた手話を学び、よき友となり共に差別や偏見のない社会を作ることを目的とします。		
活動内容	日常生活に必要な手話をろう者さんから学べるサークルです。健聴者、ろう者の壁がなく明るく楽しいサークルです。ぜひ一度足を運んでみて下さい！		
代表	藤本 光子	分野	保健福祉
設立	平成 20 年	会員数	27 人
会費	有 (1,200 円/年) 健聴者のみ	活動地域	岩国市
連絡先	〒740-0031 岩国市門前町 2-45-43-105		
T E L	(0827) 32-6026	F A X	(0827) 32-6026
E-mail		U R L	

登録No. 9	「楽しい人物画講座」展		
設立目的	<p>(1) 人物画の普及に努力し、絵画に対する関心を深めるとともに、文化の貢献に寄与します。</p> <p>(2) 文化交流の場を提供し、人物画の展示をもとに「人物画の見方や捉え方」を来場者とともに研修します。</p>		
活動内容	<p>「楽しい人物画講座」は、人物画を描きたいと考えている方どなたでも参加できます。バレリーナ、音楽家、外国女性などコラボレーションを楽しみながら皆様と豊かな時間を絵にしていましょよう。</p>		
代表	市岡 明	分野	芸術文化
設立	平成 30 年	会員数	15～25 人
会費	有(990～1,990円/月)	活動地域	岩国市
連絡先	〒741-0072 岩国市平田 5-43-45		
T E L	090-4147-7694	F A X	
E-mail		U R L	

登録No. 77	ちーきにゃんず		
設立目的	<p>主として山口県岩国市内の野良猫の保護を目的とし、保護猫の里親探しと TNR さくらねご活動を目的とします。</p>		
活動内容	<p>地域猫の避妊去勢の推進、岩国市での補助金の申請の仕方のアドバイスや、正しい餌やりの方法などのアドバイスを行うことで、不幸な猫の減らし方、TNR が済んだ猫の管理などをアドバイスさせていただいています。そうする事で、住民どうしのトラブル回避や、猫と住民との共存の仕方を知っていただき、又、譲渡会でも TNR の仕方、さくら猫になるまでの経緯などを展示物を通して知ってもらうべく活動しており、地域猫のあり方を周知すべく活動しております。</p>		
代表	山内 亜紀子	分野	環境保全
設立	令和 5 年	会員数	4 人
会費	無	活動地域	岩国市
連絡先			
T E L	080-5615-4834	F A X	
E-mail		U R L	https://www.instagram.com/chikiinyanz_sakuraneke/

登録No. 120	「小さくてもキラリ☆」をはぐくむ～ちいはぐ♡		
設立目的	会員の親睦と結束を図り、より多くの方々が穏やかに過ごせる場所、交流できる場所、年齢を問わず交流でき学びを成せる居場所作りを開催し、多くの人を楽しめる空間、時間作りを目的とします。		
活動内容	ちょっと懐かしい想いになる住宅で、子どもたちが宿題したり、折り紙したり、本を読んだり、お喋りしたり～仕事帰りの社会人の方の交流の場にもなっており、ちょっとした「市民大学」のような学びの場にもなりつつあります(^o^)/		
代表	田中 みづほ	分野	まちづくり
設立	令和6年	会員数	正会員10人
会費	無	活動地域	岩国市
連絡先	〒740-0016 岩国市三笠町 3-9-11		
TEL	090-2800-1321	FAX	0827-21-4622
E-mail	Kmsh200220@gmail.com	URL	

登録No. 84	地球温暖化防止を考える会		
設立目的	岩国地域における地球温暖化防止活動について、地方自治体等と連携して地球温暖化防止活動の推進と普及を図ることを目的とします。		
活動内容	深刻な地球温暖化防止を目的として、活動の推進と普及を図るため県知事より委嘱を受けた推進員が「家庭で取り組める地球温暖化防止等について」出張講座を行います。希望される方は、市役所環境企画課（29-5102）まで電話ください。		
代表	臼井 正徳	分野	環境保全
設立	平成18年	会員数	13人
会費	無	活動地域	岩国市
連絡先	〒740-0021 岩国市室の木町 4-83-23		
TEL	(0827) 24-7140	FAX	(0827) 24-7140
E-mail	u-su-mappy@sky-icn-tv.ne.jp	URL	

登録No. 61	ちびっこサークル みつばち		
設立目的	親子の絆を深め、地域社会の子育て環境の向上に寄与することを目的とします。		
活動内容	岩国で楽しく子育てしようやあ！をモットーに活動しています。親子で楽しめるイベントや、親同士、子ども同士が仲良くなれる場作りもしています。お気軽にご参加ください。		
代表	長尾 早百合	分野	子ども
設立	令和 2 年	会員数	25 人
会費	有 (100 円/年)	活動地域	岩国市
連絡先			
T E L		F A X	
E - mail		U R L	http://mitubachi-iwakuni.theblog.me

登録No. 83	チャイルドライン岩国ステーション		
設立目的	18 歳までの子どもがかかる電話に関する事業を行い、子どもの状況を社会に伝えると共に、「子どもの権利条約」の啓発、子どもが豊かに育つ環境創りに寄与することを目的とします。		
活動内容	18 歳までの子どもたちが掛けてくる電話を受ける活動をしています。子どもたちの権利が守られ、主体的に生きていけるよう、心の居場所であり続けたいと思っています。		
代表	村中 昌恵	分野	子ども
設立	平成 19 年	会員数	37 人 (賛助会員 75 人)
会費	有 (5,000 円/年)	活動地域	岩国市
連絡先	〒741-0062 岩国市岩国 1-16-1 椎尾ビル 309		
T E L	080-1636-1135	F A X	(0827) 28-5051
E - mail	childline-iwakuni@honey.ocn.ne.jp	U R L	

登録No. 57	チャレンジド RUN いわくに		
設立目的	主に身体障害者に対して、陸上競技を通じ仲間づくりや生きがいづくりとなる事業を行い、社会進出の機会づくりに寄与することを目的とします。		
活動内容	当会名にある「チャレンジド」とは"挑戦すべき課題や才能を与えられた人々"を意味し、障がい者をあらわす新しい言葉です。身体的ハンデがある方、まずは仲間作りや体力作りから始めましょう！		
代表	市岡 智浩	分野	スポーツ・保健医療
設立	令和4年	会員数	5人
会費	有(1,000円/年)	活動地域	岩国市
連絡先			
TEL	080-6392-5495	FAX	
E-mail	tomo.parariku@gmail.com	URL	https://challengedruniwakuni.jimdosite.com/

登録No. 109	つくみ会		
設立目的	横山周辺の清掃をすることを目的とします。		
活動内容	岩国市の観光地をより良く多くの人に楽しんでもらうために、地域の清掃を行うことを目的とします。		
代表	柄本 節子	分野	環境保全
設立	令和6年	会員数	3人
会費	無	活動地域	岩国市
連絡先			
TEL		FAX	
E-mail		URL	

登録No. 38	つながるマルシェ実行委員会		
設立目的	人口増加や関係人口増加に関する活動（事業）を行い、イベント等を開催することで、岩国市の魅力発信と地域活性化を目的とします。		
活動内容	岩国市の地域活性化を目的とし、地域の公共施設や空き店舗や空き家を活用したイベントを開催します。		
代表	前田 めぐ美	分野	まちづくり
設立	令和5年	会員数	5人
会費	無	活動地域	岩国市
連絡先			
TEL		FAX	
E-mail	tsunagaru.iwakuni@gmail.com	URL	

登録No. 2	TeToTeTo 子育てサークル		
設立目的	地域との繋がりを活かし、子育て中の親子に対し、楽しく一日ゆっくりと過ごせる場の提供、子連れクッキング、世界でひとつだけの物作りや子育てに関する情報交換を行うことを目的とします。		
活動内容	子供服、ベビー用品、制服などの寄付を募集しています。寄付で集まった物を必要な方に渡していく活動をしています。子育て中の方が、親子で参加できるクッキングやイベント、癒しの場を提供する活動をしています。		
代表	清水 千鶴子	分野	子ども
設立	平成23年	会員数	25人
会費	無	活動地域	岩国市
連絡先			
TEL	090-7775-9288	FAX	
E-mail		URL	

登録No. 87	develop		
設立目的	主に将来に悩んでいる20代の人に対して、キャリアサポート・ライフコーチング事業を行い、若者が自立できる社会に寄与することを目的とします。		
活動内容	当会名にある「develop」とは“開拓する”という意味です。一緒に若者の居場所をしてみませんか？気軽にお問い合わせください。運営メンバー募集中です！！		
代表	安永 亮太郎	分野	保健福祉
設立	令和5年	会員数	3人
会費	有 (1,000円/年)	活動地域	岩国市
連絡先			
TEL		FAX	
E-mail		URL	

登録No. 12	砥石川・清霧の滝自然公園づくりの会		
設立目的	藤生の資源の有効活用により、藤生を活性化するとともに、有効活用の恩恵の一部を自然生態系に還元できる自然公園づくり、即ち、「砥石川エコリバーシステム」を構築・稼働させ、次世代に繋ぐことを目指して活動することを目的とします。		
活動内容	ボランティア活動としての「砥石川・清霧の滝自然公園づくりの会」は、藤生の資源の有効活用により、藤生を活性化すると共に、有効活用の恩恵の一部を自然生態系に還元できる自然公園づくり「エコリバーシステム」を構築・稼働させ、次世代につなぐことを目指して活動しています。		
代表	黒元 浩	分野	まちづくり・環境保全
設立	平成22年	会員数	16人(賛助会員4人)
会費	有 (3,000円/年)	活動地域	岩国市藤生
連絡先			
TEL		FAX	
E-mail		URL	

登録No. 47	どっとこみゆ		
設立目的	人と人の繋がりの創出を通して、社会的孤立の解消や社会的・地域的・個人的課題の解決を目指し、地域住民及び参加者の心身の健康促進と交流の機会、気づきの機会、行動の機会を提供することで、快適で住みよいまちづくりに寄与することを目的とします。		
活動内容	人との繋がりが希薄化している現代、それによって多くの課題が生じています。私たちはコミュニティスペースの設立や運営、イベントの企画を通して、社会的孤立や社会的・地域的・個人的課題の解決を目指しています。		
代表	谷光 純弥	分野	子ども・まちづくり
設立	令和4年	会員数	7人
会費	無	活動地域	岩国市
連絡先			
TEL		FAX	
E-mail	xxx.comu1092@gmail.com	URL	

登録No. 63	中倉あすなる会		
設立目的	中倉地域に居住する住民がいきいきと集い、助け合い、安心して暮らせる中倉地域にすることを目的とします。		
活動内容	美しい里山の環境を守るため2014年に地域の住民で中倉あすなる会を結成し、月一回の共同作業により道路沿線の草刈りや耕作放棄地でのそばづくり、支障木の伐採、ヤギによる放牧除草など地域の環境整備活動を実践しています。2022年より中倉農村公園の草刈りや紫陽花の剪定など管理業務を岩国市より受託しています。		
代表	竹植 和江	分野	まちづくり
設立	平成26年	会員数	19人
会費	無	活動地域	岩国市
連絡先	〒740-1403 岩国市由宇町中倉1689(事務局) 村岡武司		
TEL	090-7508-0859	FAX	
E-mail		URL	

登録No. 86	なかから里山再生プロジェクト		
設立目的	中倉地区及び周辺地域の里山の再生のため、耕作放棄地、山林荒廃、景観の悪化などの地域課題に対し地域と協働し、里山資源の活用と再循環を勧め、地域のつながりを強め新たなネットワークを構築することを目的とします。		
活動内容	美しい里山の環境を守るため 2017 年に地域住民及び地域団体との協働によりなかから里山再生プロジェクトを結成、共同作業による環境整備活動や、耕作放棄地でのそばづくり、支障木伐採による薪づくり、ヤギによる放牧除草、イベント開催など里山資源を活用した地域活動を実践しています。		
代表	中部 俊之	分野	まちづくり
設立	平成 29 年	会員数	15 人(賛助会員 30 人)
会費	無	活動地域	岩国市
連絡先	〒740-1403 岩国市由宇町中倉 1716-1		
T E L	090-9416-0197	F A X	
E-mail	toshi6290355@yahoo.co.jp	U R L	http://satoyamanakakura.com

登録No. 113	灘地区社会福祉協議会		
設立目的	少子高齢化、核家族化などが進む中において、灘地区住民の幸せづくりを目標として、健康で文化的な生活を営むことができるよう社会福祉の増進を図ることを目的とします。		
活動内容	平成 17 年発足以来、20 年目を迎えました。これからも、地域の輪づくり活動、水に絞った生活環境改善活動を地域の他団体と協力・連携しながら取り組んでいきたいと思ひます。		
代表	米田政志	分野	保健福祉
設立	平成 17 年	会員数	正会員3,800人 賛助会員600人36団体
会費	150 円/年	活動地域	岩国市
連絡先	〒740-0034 岩国市藤生町 1-10-14 (事務局) 松脇克郎		
T E L		F A X	
E-mail		U R L	

登録No. 121	にじいろカフェ		
設立目的	シニア世代が集まり、健康的で豊かな交流を深めることを目的とします。		
活動内容	住まいの地域で、シニア世代の交流の場を作ること、孤立感を軽減し、精神的な健康を維持することができます。新しいスキルや知識を、楽しみながら学ぶ機会を提供することで、知的好奇心を刺激し、認知機能を活性化することができます。心身の若さを保ちながら過ごす居場所づくりになります。		
代表	重村 京子	分野	保健福祉
設立	令和 6 年	会員数	6 人
会費	無	活動地域	岩国市
連絡先			
T E L		F A X	
E-mail	nijiirocafe.iwakuni@gmail.com	U R L	

登録No. 70	錦川シェアリングネイチャーの会		
設立目的	公益社団法人日本シェアリングネイチャー協会および、山口県シェアリングネイチャー協会の加盟団体として、ネイチャーゲームをはじめとするシェアリングネイチャーの理念に基づく活動を通して、地域市民に対して、自然とふれあう楽しさ、自然から学ぶよろこび、自然との一体感により生まれる心の平安が育める場を提供することを目的とします。		
活動内容	アメリカのナチュラリスト「ジョセフ・コーネル氏」が 1979 年に発表した「野外体験活動プログラム」です。心と体で自然を楽しむ「ネイチャーゲーム」は、自然の様々な表情に出会い、自然の不思議や仕組みを学び、自然とのつながりを感じることができます。ぜひ「ネイチャーゲーム」を体験してみてください。		
代表	吉本 礼希	分野	子ども
設立	平成 10 年	会員数	13 人
会費	有 (1,000 円/年)	活動地域	岩国市
連絡先	〒740-1225 岩国市美和町洪前 645-4 (事務局) 田中時子		
T E L	0827-96-1375	F A X	0827-96-1375
E-mail	nql16354@nifty.com	U R L	

登録No. 78	にしきリボンマルシェ実行委員会		
設立目的	消費者が集う場所（マルシェ）を活用することで、出店者と連携し、地域内外にやましろ地区の魅力及び価値を伝え、やましろ地域の活性化・地域支援を図ることを目的とします。		
活動内容	マルシェを通して、やましろ地域の魅力をアピール、やましろ地域の活性化、錦川鉄道の利用価値向上を目的に活動しています。		
代表	藤井 俊昭	分野	まちづくり
設立	令和5年	会員数	8人
会費		活動地域	岩国市
連絡先	〒740-0724 岩国市錦町広瀬 1172-2		
TEL	0827-72-3090	FAX	0827-72-3090
E-mail	nishikifujii@chime.ocn.ne.jp	URL	

登録No. 110	にしみ地区まちづくり協議会		
設立目的	岩国市、自治組織、有識者等との連携のもと、にしみ地区におけるまちづくりに関して、自由に意見交換を行うための話し合いの場を設けるとともに、次世代に継ぐ魅力ある住みやすいまちづくりを目指すための活動を行うことを目的とします。		
活動内容	魅力ある住みやすいまちづくりを目指して活動しています。今年度は令和5年度に作成した「まちづくり構想」に基づき、より具体的な「まちづくり計画」の作成を進めます。		
代表	江本 透	分野	まちづくり
設立	令和5年	会員数	81人
会費	無	活動地域	岩国市錦見
連絡先			
TEL		FAX	
E-mail	nishimimachikyog@gmail.com	URL	https://m.facebook.com/nishimimachikyog/

登録No. 111	日米協会岩国（JAS）		
設立目的	日米双方の文化行事や英語普及活動などを通じ、日米相互の文化的社会的交流と理解に寄与する事とともに、異文化交流や英語教育に適した街として特徴づけ、転入定住者の増加、地元経済の活性化にも貢献することを目的とします。		
活動内容	日米両国及びその他の外国の人々との友好親善を目的とし、相互の文化体験などを通して、理解促進と交流を図っています。英会話教室や日本語教室を開設し、多くの受講生が学習に励んでいます。本協会の様々な活動が、岩国市の「英語があふれる町」としての特色づくりに貢献できることを願っています。		
代表	Gilda Lomas（ギルダ ロマス）	分野	国際交流
設立	昭和 32 年	会員数	正会員 550 人
会費	3,000 円/年	活動地域	
連絡先	〒740-0025 岩国市三角町岩国基地 BOX1000		
T E L	0827-79-4744	F A X	
E-mail	jiwakuni@gmail.com	U R L	https://jasiwakuni.com

登録No. 45	二八チファーム		
設立目的	限界集落である美川地区で若い方や子どもたちとのふれ合い活動を共同して行うことより、実施者が一つの生きがいを見だし、生き生きと生活できる糧にすることを目的とします。		
活動内容	野菜作りの体験を通して、人と人のふれ合いを楽しみます。野菜作りの体験を通して、土と土のふれ合いを楽しみます。野菜作りの体験を通して、野菜のありがたさを実感します。		
代表	山根 俊彦	分野	まちづくり・環境保全
設立	令和 2 年	会員数	14 人
会費	有 (3, 000/年)	活動地域	岩国市
連絡先	〒740-0502 岩国市美川町四馬神 1373-1（事務局）河本 尊志		
T E L	070-8591-7089	F A X	
E-mail		U R L	

登録No. 48	認知症予防クラブ		
設立目的	認知症予防ゲーム（スリー-A）テキスト等を活用して、認知症予防ゲームのスキルアップを図ると共に地域のサロンなどを通じて予防のための普及活動に努めることを目的とします。		
活動内容	サビついた脳に刺激を与え、脳を元気にする活動です。誰もがなる認知症の可能性にストップをかけましょう！		
代表	杉本 悦子	分野	保健福祉
設立	平成 26 年	会員数	10 人
会費	無	活動地域	岩国市
連絡先			
T E L		F A X	
E-mail		U R L	

登録No. 50	ピア傾聴ほのぼの		
設立目的	傾聴ボランティア活動を通して、悲しみや悩み等を抱えた人の気持ちに寄り添うことで、相手の心が少しでも軽く安らかになることを目的とします。		
活動内容	傾聴を学びながらボランティア活動を行っています。特に、一般的には高齢者に対しての傾聴を行うことが多いですが、日常の中での様々な悩みや心配などを抱えたときに、自分一人で抱えることなく前向きに過ごすことができるように、心の居場所を作ることにも目的のひとつです。「話すこと」によって気持ちが少しでも楽になることを願って寄り添って聴くという活動を行っています。		
代表	宗正 奈穂美	分野	保健福祉
設立	平成 28 年	会員数	4 人
会費	有 (3,000円/年)	活動地域	岩国市
連絡先	〒741-0071 岩国市牛野谷町 3-96-1		
T E L	090-5697-6527	F A X	
E-mail	cakkun-s.mam@sky.icn-tv.ne.jp	U R L	

登録No. 66	美竹林ボランティア錦川		
設立目的	日本三大美竹林である錦川沿岸をはじめとする岩国市近郊の竹林の再生を図ると共に、竹林整備活動及び竹の利活用活動を通じて、広く県民に、竹林整備の必要性や竹の利活用の推進を図ることを目的とします。		
活動内容	横山地区にある河川敷竹林の竹を伐採整備して、竹林を市民及び観光客の憩いの場とします。また、伐採した竹は竹灯籠作り等に活用します。		
代表	植田 俊彦	分野	まちづくり・環境保全
設立	平成 16 年	会員数	18 人（賛助会員 1 人）
会費	有 (2,000 円/年)	活動地域	岩国市
連絡先	〒741-0062 岩国市岩国 2-3-25（事務局）森中 武彦		
TEL	(0827) 41-0581	FAX	(0827) 41-0581
E-mail	qqyw3fzx9@beach.ocn.ne.jp	URL	

登録No. 103	平田地区まちづくり協議会		
設立目的	平田地区の相互の連帯感と自治意識の高揚を図るとともに、共通の課題の解決に努め、各種団体と密接な連携を図りながら、ふれあいのあふ心豊かなまちづくりを推進することを目的とします。		
活動内容	地域で行う行事すべてをまちづくり協議会の主催で行います。従来は自治会連合会、社会福祉協議会で単独行事をしていました。わかりやすく一本にまとめました。自治会連合会では、10 年前にホームページを作成し、地域の歴史や文化、日々の活動を発信しています。岩国市からのポンプ場 2 施設の委託管理、また 2 施設の供用会館を指定管理運営しています。社会福祉協議会では皆さんに寄り添う活動をし、移動販売の誘致、民生委員、福祉委員との連携で安心をして生きがいを持てる地域活動をしています。		
代表	伊藤 正信	分野	まちづくり
設立	令和 2 年	会員数	95 人（賛助会員 180 人）
会費	無	活動地域	岩国市
連絡先			
TEL		FAX	
E-mail		URL	

登録No. 92	ペイフォワード (Pay it Forward)		
設立目的	子供食堂の運営を中心とし、岩国市及び周辺地域で様々な分野で活躍できる個人、団体が連携し「岩ぼろー岩国！」をスローガンに、善意の心を育むと同時に、これまで培ってきた伝統・文化・音楽・スポーツ・食育・ボランティア等の活動、及び地域の特性を活かした住民の生活・文化の向上及び、社会福祉の増進に寄与することにより、安心・安全・安堵の災害に強い街を目指すことを理念として、地域住民の参加による善意の諸活動を行うことを目的とします。		
活動内容	毎週木・金・土・日の 11:30~14:00 に子ども食堂「ペイカレー」をオープン。各家庭で作るカレーのレシピ（隠し味等）を進化させた日替わりランチとして、大人 700 円、18 歳未満の子供は無料にて提供しています。		
代表	坂田 王将	分野	保健福祉
設立	令和 5 年	会員数	5 人（賛助会員 13 人）
会費	無	活動地域	岩国市
連絡先	〒740-0044 岩国市通津 3880-1		
TEL	0827-23-0040	FAX	0827-38-1138
E-mail	ohshow777@gmail.com	URL	

登録No. 35	べびはぐ		
設立目的	岩国に住む親子に対し、ベビーアートやママ会でのお悩み相談等を行う機会を作り、岩国の地域活性化や子育て世代の交流に寄与することを目的とします。		
活動内容	岩国市内でフォトブースやねんねアート等のお子様の写真を撮れる場所を増やしたいと思います。子供の成長記録、普段なかなか撮れない母子写真、兄弟や家族でのお写真を残すお手伝いをし、喜んでいただければと思います！子育て世代の交流の場のひとつの選択肢として、『べびはぐ』を思い浮かべていただけるようになると嬉しいです。よろしくお願いいたします。		
代表	岡田 真穂	分野	子ども
設立	令和 5 年	会員数	6 人
会費	有（1000 円/年）	活動地域	岩国市
連絡先			
TEL		FAX	
E-mail		URL	

登録No. 79	ふるさと愛好グループ		
設立目的	会員相互の親睦を図り、体験と交流をすることを目的とします。		
活動内容	錦帯橋を中心に岩国藩の歴史や郷土の歴史をまとめ、中学校との交流、体験、昔の文化の継承、地域性を活かした体験活動、高齢者だからこぞできるボランティア活動をしながら、岩国ならではの国際交流を行います。		
代表	福田 雅良	分野	まちづくり
設立	平成 30 年	会員数	正会員 4 人 (賛助会員 10 人)
会費		活動地域	岩国市
連絡先			
TEL		FAX	
E-mail		URL	

登録No. 116	ほっと Smile		
設立目的	子育ての現状を踏まえて、母親、父親が安心して子育てができるように、地域や周りの人たちが温かい目で見守りながら、子育て支援をすることを目的とします。		
活動内容	子育ての現状を踏まえて、母親、父親が安心して子育てできるように、地域や関わる周りの人たちが温かい目で見守り、支援をする環境をつくるために活動しています。 <ul style="list-style-type: none"> ・子育てについての意見交換・交流会の実施 ・栄養士による食物アレルギー講座の開催 ・食物アレルギーについての情報提供、試食会等の実施 ・企業との連携による子育て支援 		
代表	大溝誠子	分野	子ども
設立	平成 24 年	会員数	正会員5人 賛助会員5人
会費	1,000 円/年	活動地域	岩国市
連絡先			
TEL		FAX	
E-mail		URL	

登録No. 81	mama no te 岩国		
設立目的	誰もがより楽に家族の健康習慣を守り、より楽しく自分らしく生きるため、出逢い繋がりをつくっていきます。		
活動内容	大切な家族の健康を守るため、食習慣を大切に活動しています。重ね煮、みそ作りをみんなで楽しく行っています。2024年1月から海土路供用会館にて、子ども食堂を始めました。幅広い年代の方が集える場にしていきますので、お気軽にお越し下さい。		
代表	金山 仁美	分野	社会教育
設立	令和4年	会員数	8人
会費	有(100円/年)	活動地域	岩国市
連絡先			
TEL	090-7126-3673	FAX	
E-mail		URL	

登録No. 69	薪倶楽部		
設立目的	中山間地域の豊かな自然資源の循環を目指して、先人たちの里山の知恵に学び、自然の恵みによって生活を豊かにするとともに、自然と遊び、人生のワクワクを探求し続け、会員相互の親睦並びに地域に暮らす住民との交流を図ることを目的とします。		
活動内容	中山間地域の豊かな自然資源の循環を目指して、先人たちの里山の知恵に学び、自然の恵みで生活を豊かにするとともに、自然と遊び、人生のワクワクを探求します。新しい知識との出会い、経験したことのない体験、未来に向けたチャレンジ、画期的なアイデアのひらめき、みんなで目的を達成した喜び、生み出した誰かの笑顔、そんな瞬間を分かち合える仲間と里山という自然のフィールドで、好きなこと、楽しいこと、やりたいことをします。これが、わたしたちが提唱する人生のワクワクです。		
代表	中部 宏起	分野	まちづくり
設立	平成29年	会員数	11人
会費		活動地域	岩国市
連絡先			
TEL		FAX	
E-mail		URL	http://satoyamanakakura.com/

登録No. 11	まちの住民館あかり		
設立目的	年齢・性別・障がいの有無にかかわらず、誰もが自分らしく、ほっと出来る居場所であることを基本とし、共生社会の実現を目指します。地域社会に根差した活動を行い、地域のコミュニティを構築します。また、市民活動団体のサポート(人材の紹介やスペースの提供等)や団体をつなぎ、更なる活動の活性化を図ることを目的としています。		
活動内容	年齢、性別、障がいの有無に関わらず、誰もが自分らしく、ホッとできる交流の場所を開いています。お気軽に遊びにいらしてください。レンタルスペースとして貸出もしていますのでご利用ください。		
代表	大久保 妙子	分野	保健福祉
設立	平成 30 年	会員数	5 人
会費	有 (2,400円/年)	活動地域	岩国市
連絡先			
TEL		FAX	
E-mail		URL	

登録No. 71	まま〜ずプラス♪岩国		
設立目的	音楽活動を通じて子育て中の母親の交流・情報交換を行い、幼稚園などの施設にボランティアで演奏活動を行うことを目的とします。		
活動内容	私達は、「ママになっても大好きな音楽を続けたい!」という思いで立ち上げたプラスバンドのグループです。小さい子どもも連れて一緒に参加しています。活動に理解がある方、是非一緒に演奏しましょう!		
代表	迫 鮎美	分野	子ども
設立	平成 18 年	会員数	24 人
会費	有 (1,000円/年)	活動地域	岩国市
連絡先			
TEL		FAX	
E-mail		URL	https://ameblo.jp/mamasiwakuni/

登録No. 1	南河内むらづくり塾		
設立目的	南河内地区の将来を見据え、高齢化、過疎化に対応する地区の活性化を図り、むらづくりビジョン「みんなが喜んで住む南河内づくり」の実現を目指すことを目的とします。		
活動内容	平成5年発足、4つの班で農業の仕組みづくり、地域資源を活かした産物づくり、互助システムの整備、地域イベント景観づくり等を行うと共に、朝市を運営しています。「皆が喜んで住む南河内」をコンセプトに活動をしています。また、平成27年には菓子・惣菜・味噌の製造販売を旨とする企業組合河内グランマが会員22名で発足しました。販売面で連携して活動しています。		
代表	山下 博	分野	子ども
設立	平成5年	会員数	80人
会費	無	活動地域	岩国市
連絡先			
TEL		FAX	
E-mail		URL	

登録No. 80	山口消防防災探究会		
設立目的	消防・防災に関する自己研鑽活動をもとに、防火・防災に関する社会貢献活動を通じて、災害に強い地域をつくることを目的とします。		
活動内容	災害に強い地域をつくることを目的とし、消防・防火・防災に関する自己研鑽活動と社会貢献活動を行う団体です。災害発生後は、災害支援活動を積極的に行い、被災地の復興・復旧を全力で支援します。活動に賛同していただける方であれば、入会資格は問いません。災害に強い地域をつくるためにぜひ一緒に活動しましょう。		
代表	森重 隆	分野	災害救援
設立	令和5年	会員数	39人（賛助会員2人）
会費	有(1,000円/年)	活動地域	岩国市
連絡先	〒740-0302 岩国市下19-1		
TEL	090-6832-2957	FAX	
E-mail	yfdi2957@gmail.com	URL	https://y-fdi.com

登録No. 37	ゆう・遊・陶芸クラブ		
設立目的	定年後に（年齢を問わず）陶芸、竹細工、写真、等に興味のある人達を迎え、勉強会、研修会等を通じて、自己啓発と同時に会員同士のレベルアップを図り、社会教育の推進と交流の場を提供することにより、豊かな地域社会の育成、構築に寄与することを目的とします。		
活動内容	陶芸に興味のある人達と、不定期ですが月に2回山口県由宇青少年自然の家（ふれあいパーク由宇）で陶芸作品づくりをしています。会員のレベルアップを図りながら交流を深め、楽しく活動をしています。高齢者の集団ですが、南岩国のスーパー前までお迎えのバスがあり、安心して1日作品づくりに没頭しながら楽しく過ごしています。		
代表	津川 敬子	分野	芸術文化
設立	平成 17 年	会員数	15 人
会費	有 (1,200 円/年)	活動地域	岩国市
連絡先	〒740-0026 岩国市車町 3 - 1 7 - 5 0		
T E L		F A X	
E-mail		U R L	

登録No. 25	由西を元気にしよう会		
設立目的	会員相互に協力し、由西地域の継続発展、住環境の改善、豊かな自然の有効活用、文化遺産の保護を図るとともに、定住を促進することにより、住みよい魅力ある地域づくりを推進することを目的とします。		
活動内容	地域が抱える現状を地域の人たちの力で改善しようと平成 28 年度に発足しました。メンバー一同、楽しみながら一緒に汗をかいてくれる仲間を募集しています！		
代表	山本 昭生	分野	まちづくり
設立	平成 28 年	会員数	25 人
会費	無	活動地域	岩国市
連絡先	〒740-1407 岩国市由宇町 3302（事務局 上田 美和）		
T E L	090-3634-3639	F A X	
E-mail		U R L	https://twitter.com/yuseigenki

登録No. 23	要約筆記いわくに		
設立目的	聴覚障害者及び高齢者に対して情報保障（文字通訳）を行い、聴覚障害者及び高齢者の社会参加と生活向上に寄与することを目的とします。		
活動内容	日常生活の中で聞こえ辛く困っておられる方に、その場で話された内容を文字で伝え、お互いの話が通じ合うようお手伝いしております。聞こえの不自由な方、文字通訳（要約筆記）をご利用ください。		
代表	岩崎 信代	分野	保健福祉
設立	平成 21 年	会員数	16 人
会費	有 (3,000円/年)	活動地域	岩国市
連絡先	〒740-0034 岩国市南岩国町 2-56-7		
T E L	090-1358-8145	F A X	
E-mail	nobuyo2014@gmail.com	U R L	

登録No. 96	ラス・フローレス フラメンコダンスとギター		
設立目的	フラメンコダンスとギター伴奏の技術を習得することを通して、健康の増進を図ると同時に、音楽芸術文化の理解を深めることを目的とします。		
活動内容	フラメンコは、唄と踊りに生のギター伴奏で演じられるスペインの民俗舞踊です。血も体も燃えるそのリズムは思わず踊りたくなり、一度ステージを経験すると、あなたの心は舞姫になります。		
代表	植野 昭	分野	芸術文化・社会教育
設立	平成 17 年	会員数	5 人
会費	有(4,000円/月)	活動地域	岩国市
連絡先	〒741-0061 岩国市錦見 3-10-30		
T E L	(0827) 43-4938	F A X	(0827) 43-4938
E-mail	optueno@room.ocn.ne.jp	U R L	

登録No. 73	レク・太陽の会		
設立目的	この会はレクレーションを通じて、高齢者の方に笑いと元気を届け、そして生きることの喜びを共有し、認知症予防・健康寿命の延伸を図ることを目的とします。		
活動内容	個性豊かなレクリエーション好きが集まった、とても楽しいグループです。月1回の定例会、支援に赴く各地区のサロンでは、相手の方も私達も楽しさグー。とにかく楽しいです。元気です。ボケません。そして、長生きします。たぶん☀️		
代表	山本 忠生	分野	社会教育
設立	平成 28 年	会員数	11 人
会費	有(1,000円/年)	活動地域	岩国市
連絡先	〒740-0036 岩国市藤生町 2-19-2		
T E L	090-7544-5335	F A X	(0827) 32-0560
E-mail	y.tadao@sky.icn-tv.ne.jp	U R L	

登録No. 34	レイフラワーモキハナアйна		
設立目的	フラダンスを通じて、楽しく踊り、学び、表現しながら色々なイベントに出演することを目的とします。		
活動内容	現在は、少人数で曜日の違う日の夜に楽しくお茶しながら練習しています。イベントの前には、広い会館を借りて全員で練習します。今年も、市内外のイベントや慰問にも参加したいと思っています。1人でも多く、フラの楽しさを知って頂き、一緒に踊りましょう。よろしくお願ひ致します。		
代表	松本 正江	分野	芸術文化
設立	令和元年	会員数	13 人
会費	有(2,000円/月)	活動地域	岩国市
連絡先	〒741-0062 岩国市岩国 2-6-30		
T E L	090-5261-1572	F A X	
E-mail	masae.m.memories@au.com	U R L	

登録No. 3	蓮華山登山道を整備する有志の会		
設立目的	蓮華山登山道の整備をすることにより、蓮華山を多くの人が登れる、親しみやすい山にするとともに、登山道の整備をきっかけとして、ふるさとの素晴らしさを見つけ出し、次世代に伝えていくことを目的とします。		
活動内容	蓮華山は歴史ロマンあふれる山です。展望台から、北は中国山地の山々、南は玖珂周東の盆地、柳井下松方面が見渡せます。近年は、城郭遺構「今要害」の保存、整備に努めています。整備登山には会員以外の参加も歓迎です。		
代表	埜野 宏之	分野	まちづくり
設立	平成 21 年	会員数	34 人
会費	有 (1,000 円/年)	活動地域	玖珂・周東
連絡先	〒742-0413 岩国市周東町上久原 416-2		
T E L	090-7894-1738	F A X	0827-84-5457
E-mail	taono.hiroyuki@sea.plala.or.jp	U R L	

登録No. 22	れんげの会		
設立目的	会員相互および他団体との協力のもとに、会員の教養を高め、福祉を増進し、介護を主とした自主的な奉仕活動をするを目的とします。		
活動内容	定期的に施設へ訪問して話し相手・掃除等、活動に参加しています。施設で行われているイベントへの参加をさせていただいております。		
代表	村上千尋	分野	保健福祉
設立	平成 4 年	会員数	10 人
会費	有 (500 円/年)	活動地域	岩国市
連絡先			
T E L		F A X	
E-mail		U R L	

登録No. 20	one booth works ワンブースワークス		
設立目的	同じ意思や目的を持った様々な活動を行う人々と連携し未来造像型の継続的イベントを行うことにより、地域活性化や地域賑わい創出となることを目的とします。		
活動内容	私たち one booth (ワンブース) は、地元団体によるイベント開催をしています。ビーチスポーツ、マリンスポーツ体験、多文化交流として「オールドカー、オールドモーターズ展示、パンライフ型マーケットなどの企画」をはじめ、ワークショップ交流、地元団体による野外音楽ステージ発表、キャンプ企画など、地域交流や地域活性化、地域賑わい創出に繋がることを目的とした活動を目指しています。		
代表	弘中 昂	分野	まちづくり
設立	令和6年	会員数	4人(賛助会員1人)
会費	無	活動地域	岩国市
連絡先	〒740-1432 岩国市由宇町神東 601-5		
TEL	080-4268-3810	FAX	
E-mail	Yuukiiee1230@gmail.com	URL	

登録No. 67	NPO法人 岩国子ども劇場		
設立目的	地域の子どもに対して、文化に関する事業を企画・実施し、子どもの豊かな成長に寄与することを目的とします。		
活動内容	『みる』(生の舞台芸術鑑賞)と『あそぶ』(キャンプ・おもちゃなど自然に触れる活動)を2本の柱に据えて50年間、子どもたちとともに様々な活動をつくり続けてきました。くっついて戯れる、もみくちゃになりながら笑い転げる、ハグする…。子どもたちの育ちには『あそぶ』が不可欠です。生の触れ合いの場を今いるひとたちと創りあっていければと願っています。		
代表	石井 由紀	分野	芸術文化・子ども
設立	昭和49年	会員数	
会費	有(個人1,300円 世帯2,500円/月)	活動地域	岩国市
連絡先	〒741-0062 岩国市岩国 1-7-10(事務局) 三上 由佳		
TEL	(0827) 41-1715	FAX	(0827) 41-1715
E-mail	iwakuni-kogeki@sky.icn-tv.ne.jp	URL	http://iwakodomogekia.blog.fc2.com/

登録No. 65	NPO法人 岩国パソコンの会		
設立目的	広域的に IT 普及および活用促進に関する事業を行うと共に、まちづくり情報の収集・発信などの活動を行い、豊かな地域社会の育成・振興に寄与します。		
活動内容	広域化した岩国市全域で IT 普及および活用促進に関する事業を展開し、豊かな地域社会の育成・振興を図ると共にまちづくりのために情報収集・発信などの活動を行いボランティア団体相互の交流に寄与します。		
代表	松田 茂	分野	社会教育・まちづくり・芸術
設立	平成 18 年	会員数	38 人
会費	有 (正会員3,000円 賛助会員1,000円/年)	活動地域	岩国市
連絡先	〒740-1441 岩国市由宇町千鳥ヶ丘 2-3-16		
TEL	090-4895-1400	FAX	(0827) 63-3170
E-mail	s.chidori@gold.megaegg.ne.jp	URL	http://www.sky.icn-tv.ne.jp/~ipcmate/

登録No. 82	NPO法人 いわくにネットワークグループ		
設立目的	岩国市と市民を元気にするため、市民と市民活動団体に対してさまざまな事業を実施するとともに、市民、市民活動団体、行政及び企業のネットワークを形成し協働及び運営のサポートを行うことにより、市民活動の振興に寄与することを目的とします。		
活動内容	岩国市と市民を元気にするため、市民と市民活動団体に対して、さまざまな事業を展開します。また市民活動団体、市民、行政などの多様な主体とのネットワークを作り、市民活動の振興に寄与することを目的とします。		
代表	重野 眞夫	分野	まちづくり・活動支援
設立	平成 23 年	会員数	20 人
会費	有 (1,000円/年)	活動地域	岩国市
連絡先			
TEL	(0827) 30-9030	FAX	(0827) 30-9061
E-mail	shien@poem.ocn.ne.jp	URL	

登録No. 15	NPO法人 エコフレンズいわくに		
設立目的	岩国市民に対して、リサイクル・リユースに関する事業を行い、市民の立場からごみの減量やリサイクル・リユースの推進に寄与することを目的とします。		
活動内容	端材や家庭で眠っているものを活用し、様々な講座を開講しています。以前は、ごみになるものを生まれ変わらせることに重きを置いていましたが、これからは、脱プラスチック生活の考えを中心に講座を開催していきたいです。		
代表	宇野 勝子	分野	環境保全
設立	平成 11 年	会員数	38 人
会費	有1,000円/年 (入会金1,000円)	活動地域	岩国市
連絡先	〒741-0072 岩国市平田 2-12-30		
TEL	(0827) 32-5371	FAX	(0827) 32-5371
E-mail	ecofurenzuiwakuni@gmail.com	URL	http://ekofriendsiwakuni.web.fc2/

登録No. 58	NPO法人 西岩国・駅と広域まちづくりの会		
設立目的	大正の香りを漂わせた由緒ある建築物である西岩国駅舎の保存と、宇野千代や藤岡市助・河上徹太郎などの有名人を輩出した西岩国の街を中心としたまちづくりと観光の拠点づくりを行うことを目的とします。		
活動内容	「ふれあい交流館西岩国」(展示会場)の管理・運営、土曜朝市の開催、「ふれあい交流旬彩館」における地元特産品の販売(火・木曜日)、体験交流研修会(郷土料理など年数回)の開催をしています。各種研修に利用できます。錦見供用会館の管理をしています。		
代表	大島 一夫	分野	まちづくり
設立	平成 16 年	会員数	団体 35 人・個人 70 人
会費	有 (3,000円/年) 団体5,000円	活動地域	岩国市
連絡先	〒740-0061 岩国市錦見 6-15-3		
TEL	(0827) 41-2125	FAX	(0827) 41-2125
E-mail		URL	

No. 108	NPO 法人 はぐ		
設立目的	高齢者、障がい児及び障がい者ならびに不登校、問題行動、引きこもり等心の悩みを抱える青少年等の地域における生活の支援を充実させるために福祉サービスに関する事業を提供するとともに、障がいの有無や世代を超えた相互理解を中心として地域の連帯を図り、すべての人々が健やかに暮らせる地域社会づくりと福祉の増進に寄与することを目的とし		
活動内容	福祉専門職（社会福祉士、臨床心理士、保育士、介護支援専門員等）や教育関係者により年齢や障害の有無に関わらず福祉全般にわたり支援していこうという NPO 法人です。臨床心理士による子どもの心理療法を特徴としています。		
代表	大野 みどり	分野	保健福祉
設立	平成 23 年	会員数	10 人（賛助会員 5 人）
会費	有（5,000 円/年 賛助会員 3,000 円/年）	活動地域	岩国市
連絡先	〒741-0061 岩国市錦見 7-2-16		
TEL	(0827) 35-4224	TEL	(0827) 35-4228
E-mail		URL	https://minnadehagu.wix.com/index

登録No. 107	NPO 法人 ほっとにしき		
設立目的	錦町地域の住民の暮らしとその環境をより豊かにし、住みよい地域にしていくために、従来から取り組んでいる自治活動をはじめ、健康・福祉活動や人づくり活動、女性団体活動、環境保護活動など様々なテーマの団体・グループの活動と連携しながら相互に協働し、手を取り合って広くまちづくりに関する事業を行い、豊かで安心して暮らすことができる地域の創造に寄与することを目的とします。さらに、錦町地域の住民の暮らしと環境を守り育むとともに、岩国市内他地域との連携を図り、岩国市民として民間活力の向上に寄与することを目的とします。		
活動内容	自分たちの地域は自分たちで守ろうという趣旨から、錦町内住民総参加の NPO 法人として設立しました。現在は、錦地域を盛り上げるために、にしきふるさとまつりを始め様々な事業を行っています。市内他団体との協働によるまちづくりも目的としています。		
代表	三浦 成寿	分野	まちづくり
設立	平成 18 年	会員数	70 人（賛助会員 約600 人）
会費	有（1,000 円/年）	活動地域	岩国市
連絡先	〒740-0724 岩国錦町広瀬 1122-1（事務局）内山正則		
TEL	(0827) 72-2345	FAX	
E-mail	hot-n@sea.icn-tv.ne.jp	URL	

No. 13	認定 NPO 法人 とりで		
設立目的	社会的養護を必要とする子どもたち、また地域の家庭に対して、相談、支援を行うことで児童家庭福祉、ならびに地域福祉の増進に寄与することを目的とします。		
活動内容	山口県岩国市を中心に“地域での子育て支援”と“子どもの貧困対策”に取り組んでいます。「とりでこども食堂」や「とりで塾」「とりでモーニング」等、様々な活動を通して子ども居場所づくりの活動を行っています。		
代表	金本 秀韓	分野	まちづくり
設立	平成 28 年	会員数	28 人 (賛助会員 5 人)
会費	有 (3,000 円/年) 賛助会員 1000 円	活動地域	岩国市
連絡先	〒740-0034 岩国市南岩国町 5-19-12		
TEL	(0827) 35-6509	FAX	(0827)35-6519
E-mail	toride@toride2016.com	URL	www.toride2016.com


登録No. 114	一般社団法人 岩国青年会議所地域の絆実行委員会		
設立目的	地域社会の発展と子ども達の健全育成をはかり、会員の連携と指導力の啓発に務めるとともに、地域連携の絆を深め、地域の繁栄と平和に寄与することを目的とします。		
活動内容	日米の学生達が、異なる地域のコミュニティと文化を融合したイベントを開催することで、互いの文化や考え方を理解し、新たなコミュニティとの関係構築に繋がることにより、地域全体の絆が更に深まることを目指して活動してまいります。		
代表	小林靖征	分野	社会教育・まちづくり
設立	昭和 4 年	会員数	正会員 17 人
会費	無	活動地域	岩国市
連絡先	〒740-0017 岩国市今津町 3-14-19 (事務局) 金本良		
TEL	0827-23-1177	FAX	0827-22-0621
E-mail		URL	https://iwakunijc.com

4 分野別登録団体一覧表



1 保健・医療・福祉の増進を図る活動

<u>あ行</u>	遊びと育ちのインクルーシブ架け橋会……………	11
	愛宕地区社会福祉協議会……………	12
	いわくに傾聴ボランティアの会……………	18
	岩国こころの会……………	19
	岩国市原爆被害者の会……………	20
	岩国市腎友会……………	21
	岩国市母子寡婦福祉連合会岩国支部……………	21
	岩国手話サークル四ッ葉会……………	22
	岩国点訳あすなろ会……………	26
	ING 友の会（岩国難病グループ友の会）……………	31
	おひさまカフェ……………	34
	音訳せせらぎの会……………	34
<u>か行</u>	起立性調節障害 中国山口親の会……………	37
	グラスルーツいわくに……………	38
	子ども食堂「とまと」……………	39
<u>さ行</u>	手話サークル さくらの会……………	43
<u>た行</u>	develop……………	49
<u>な行</u>	灘地区社会福祉協議会……………	51
	にじいろカフェ……………	52
	認知症予防クラブ……………	55
<u>は行</u>	ピア傾聴ほのぼの……………	55
	ペイフォワード……………	57
<u>ま行</u>	まちの住民館あかり……………	60
<u>や行</u>	要約筆記いわくに……………	63

ら行	れんげの会……………	65
NPO	NPO 法人はぐ……………	68
NPO	認定 NPO 法人 とりで……………	69
	2 社会教育の推進を図る活動	
あ行	「伊能忠敬と岩国の街道」研究会……………	14
	岩国管内レクリエーション指導者協議会……………	17
	岩国城下町寺子屋……………	22
	岩国地方史研究会……………	26
	岩国友の会……………	27
	岩国 P H P 友の会……………	28
	岩国ユネスコ協会……………	30
	エッセイクラブ岩国……………	32
	縁の糸……………	33
ま行	mama no te 岩国……………	59
ら行	レイフラワーモキハナアイナ……………	64
	レク・太陽の会……………	64
NPO	NPO 法人 岩国パソコンの会……………	67
一般社団法人	一般社団法人岩国青年会議所地域の絆実行委員会……………	70



3 まちづくりの推進を図る活動

あ行	あぐちゃんの会……………	12
	愛岩まちづくり協議会……………	13
	岩国往来まちづくり協議会……………	15
	岩国観光ガイドボランティア協会……………	16
	岩国吉川六万石こめかの盆実行委員会……………	18
	岩国くらす隊未来係……………	17

	岩国小彼岸桜の会……………	20
	いわくに竹の会……………	24
	いわくにビアフェス実行委員会……………	28
	Iwakuni fes 実行委員会……………	29
	岩国物の怪地図研究会……………	30
か行	街路樹 IN FUJIKAWA イルミネーションフェスティバル 実行委員会 ……	35
	川下を元気にする会……………	36
	川下地区まちづくり協議会……………	36
	亀山つつじ愛好会……………	35
	錦帯橋さくら守の会……………	37
	玖珂町ふるさと再生の会……………	38
	午王ノ内 SUN フラワーズ……………	39
さ行	JPOP 愛好会……………	41
	周東古代ハスの会……………	43
た行	「小さくてもキラリ☆」をはぐくむ～ちいはぐ♥……………	45
	つながるマルシェ実行委員会……………	48
	砥石川・清霧の滝自然公園づくりの会……………	49
な行	中倉あすなる会……………	50
	なかから再生里山プロジェクト……………	51
	にしきりボンマルシェ実行委員会……………	53
	にしみ地区まちづくり協議会……………	53
	二ハチファーム……………	54
は行	美竹林ボランティア錦川……………	56
	平田地区まちづくり協議会……………	56
	ふるさと愛好グループ……………	58
ま行	薪倶楽部……………	59
	南河内むらづくり塾……………	61
や行	由西を元気にしよう会……………	62

<u>ら行</u>	蓮華山登山道を整備する有志の会 ……………	65
<u>わ行</u>	ワンブースワークス ……………	66
<u>NPO</u>	NPO法人 いわくにネットワークグループ ……………	67
	NPO法人 西岩国・駅と広域まちづくりの会 ……………	68
	NPO法人 ほつとにしき ……………	69



6 学術、文化、芸術又はスポーツの振興を図る活動

<u>あ行</u>	アンデスの音楽祭実行委員会 ……………	13
	「いろ・色・パステル画」展 ……………	14
	いわくにeスポーツ ……………	15
	岩国学舎独立禅師 ……………	16
	いわくにだれでもジエンベ ……………	25
	岩国市洋舞連盟 ……………	23
	岩国スケートボード協会 ……………	24
	宇野千代顕彰会 ……………	31
	MOA 美術館岩国児童作品展実行委員会 ……………	32
	己書岩国師範会 ……………	33
<u>か行</u>	小糠踊保存会 ……………	40
	古文書講座 ……………	40
<u>さ行</u>	Gclef ……………	41
	ジャパンチェムバーフィルハーモニー ……………	42
<u>た行</u>	「楽しい人物画講座」展 ……………	44
	チャレンジド RUN いわくに ……………	47
<u>や行</u>	ゆう・遊・陶芸クラブ ……………	62
<u>ら行</u>	ラス・フローレス フラメンコダンスとギター ……………	63
<u>NPO</u>	NPO法人 岩国子ども劇場 ……………	66



7 環境保全を図る活動

あ行	Earth Clean 活動の会 ……………	11
	岩国地域有機農業推進協議会 ……………	25
	岩国にゃんこらいふ ……………	27
さ行	じねんの會 ……………	42
た行	ちーきにゃんず ……………	44
	地球温暖化防止を考える会 ……………	45
	つくみ会 ……………	47
NPO	NPO 法人 エコフレンズいわくに ……………	68

8 災害救援活動

や行	山口消防防災探究会 ……………	61
-----------	-----------------	----

1 1 国際協力の活動

	日米協会岩国 (JAS) ……………	54
--	--------------------	----



1 3 子どもの健全育成を図る活動

あ行	アウトドアサポーター ビッツ ……………	10
	岩国子どもの安心サポートチーム ……………	19
	岩国プログラミングクラブ ……………	29
た行	ちびっこサークル みつばち ……………	46
	チャイルドライン岩国ステーション ……………	46
	TeToTeTo 子育てサークル ……………	48
	どっとこみゆ ……………	50
な行	錦川シェアリングネイチャーの会 ……………	52
は行	べびはぐ ……………	57
	ほっと Smile ……………	58
ま行	ママ〜ずプラス♪岩国 ……………	60

18 消費者の保護を図る活動

あ行 岩国消費生活連絡会……………23

5

NPO法人設立手続き等に関する窓口

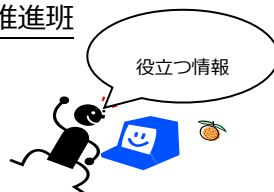
5 NPO 法人設立手続き等に関する窓口

○山口県環境生活部 県民生活課 県民活動推進班

〒753-8501

山口市滝町 1-1

TEL (083)933-2614



6

やまぐち県民活動支援センター

6 やまぐち県民活動支援センター

〒753-0064

山口市神田町 1-80 パルトピアやまぐち（防長青年館）2階

TEL (083)934-4666

FAX (083)934-4667

e - m a i l yamas@mbs.sphere.ne.jp

ホームページ <http://www.kenmin.pref.yamaguchi.lg.jp/>

休 日 月曜日・祝日・年末年始（12/29～1/3）

利用時間 火～金曜日 9：00～21：00

土・日曜日 9：00～17：00

山口県県民活動スーパーネット

助成金情報、県内のイベント情報、県民活動に関する情報は、山口県県民活動スーパーネットに掲載されています。

(<http://www.kenmin.pref.yamaguchi.lg.jp/>)

7 支援センターはこんなところ

いわくに市民活動支援センターでは、市民の皆さんが参加されている市民活動（地域づくりまちづくりといったコミュニティ活動やボランティア活動）に対し、その活動をより充実するための情報収集や提供、相談などを行っています。お気軽にお越し下さい。

《利用時間》

月～金 9：00～19：00 土 9：00～17：00

休日：日・祝日・12/29～1/3

《設置機器》

○印刷機（印刷機は赤色を使用できます！）

- ・ 1色印刷（黒印刷） 1 製版につき 50 円
紙代 1 枚 1 円（インク代込み）
紙持込可
- ・ 2色印刷（赤黒印刷） 1 原稿につき 100 円（2 製版）
紙代 1 枚 1 円（インク代別）
紙持込可

○コピー機

- ・ 白黒 10 円/1 枚
- ・ カラー 50 円/1 枚

○大判プリンター（ポスター、横断幕）料金

A1	カラー	3,000 円/m
	白黒	500 円/m
A2	カラー	2,000 円/m
	白黒	400 円/m

* 端数が 1m に満たない場合、切り上げ

* 普通紙、用紙代含む

○メールボックス

私書箱機能や書類の保管にご利用ください。（登録団体のみ利用可）

利用料 私書箱機能 年間 500 円

ボックスのみ 年間 100 円

○その他、紙折り機やカッターなどあります。

※個人、営利、宗教、政治に関する活動には、使用できません。

※2千枚以上印刷・大判印刷される場合は、事前にご連絡ください。

○備品貸出

市内でコミュニティ活動を行う自治会、及びいわくに市民活動支援センターに市民活動団体登録があるところには、備品を貸出します。

備品一覧

・プロジェクター
・スクリーン（60型・80型・100型）
・ポータブルワイヤレスアンプ
・ポータブルアンプシステム
・ブルーレイディスクプレーヤー
・電工ドラム
・発電機
・ハロゲンライト

貸出の流れ

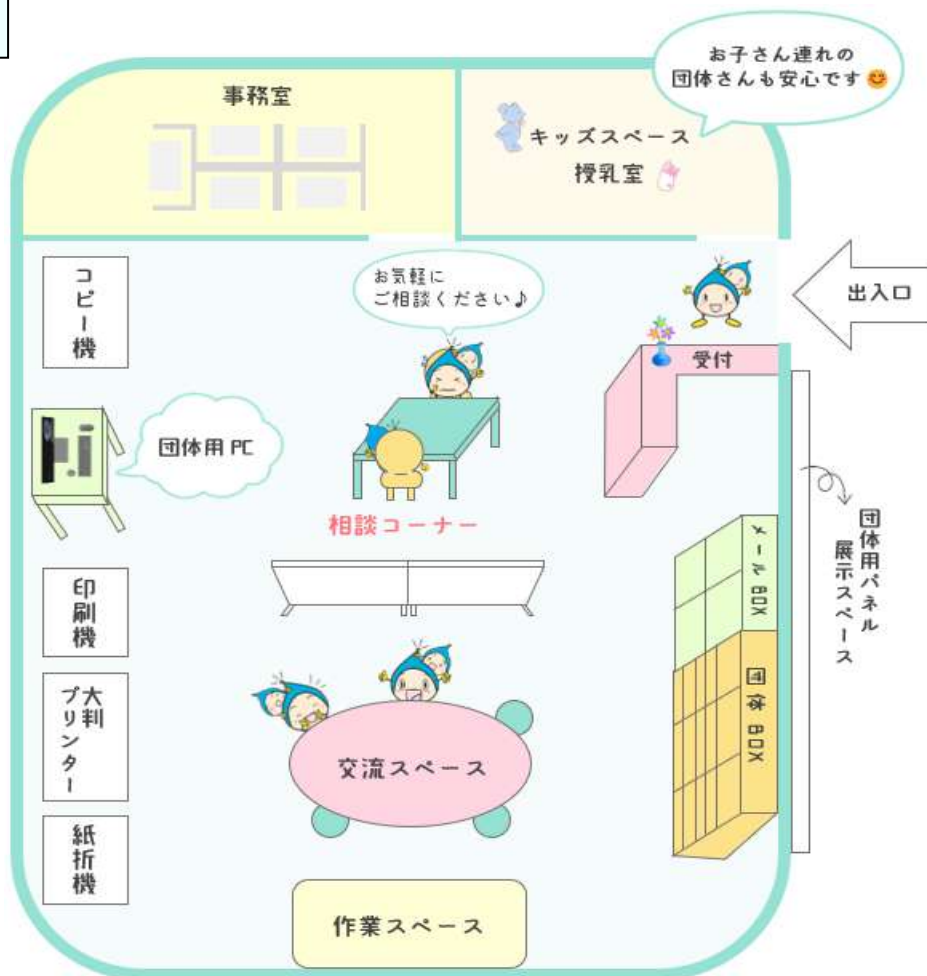
- ①事前予約（使用日の1か月前から5日前まで。電話連絡可）
- ↓
- ②備品借受申込書の提出（自治会又は会長印、団体又は代表者印が必要）
- ↓
- ③備品貸出通知書による通知
- ↓
- ④備品貸出（原則5日以内。貸出日及び返却日を含む）

※個人、営利、宗教、政治に関する活動には、使用できません。

※やむを得ない場合を除き、故意又は過失により、貸出備品に損害を生じさせたときは、使用者が、同等又は類似の製品による補填、あるいは完全な修復によって賠償しなければなりません。

《案内図》

フジグラン岩国4階



8 団体登録しませんか？

市民活動団体（※）であれば、いわくに市民活動支援センターに登録できます。（登録については、お問い合わせください。）

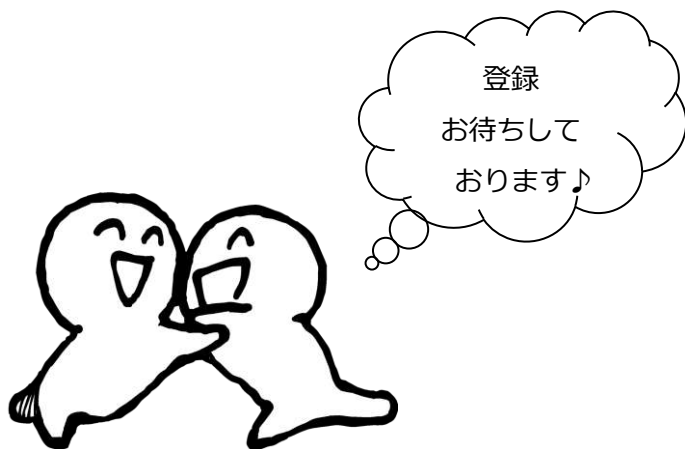
登録をすると、助成金などの役立つ情報をご紹介したり、ホームページで活動内容・イベント情報などを発信したりできるほか、他団体との交流機会が増え、情報の交換が出来ます！

センターにある申請書（ホームページからの印刷可能、メールで書式送付もできます）に会則・役員名簿を添えてお申し込みください。

登録するには・・・

- ①市民による自主的な活動であること
- ②非営利の活動であること
- ③継続した活動を行う団体であること
- ④3人以上の会員がいること（市民活動賠償保障制度は5人以上）

※政治、宗教、営利を目的としない市民の自主的、主体的な社会参加（参画）活動を行う団体。



いわくに市民活動支援センター市民活動団体登録について

いわくに市民活動支援センター（以下支援センター）では、設置趣旨（※下記参照）にのっとり市民活動団体の登録制度を設けています。この制度は、市民活動団体（※下記参照）相互の情報交換や、市民の皆さんへの活動紹介などにご利用いただくことを目的としています。

登録いただいた場合、市民の皆さんからのお問合せに対して連絡先を紹介させていただく場合や、支援センターの行事への協力をお願いすることがありますのでご了承ください。

- ※ **いわくに市民活動支援センター設置趣旨**～美しい自然と心を育み、一人ひとりが輝く個性あふれる岩国をめざして、市民の自主的・主体的な社会貢献活動を支援し、市民と行政の協働によるまちづくりを進めるために、いわくに市民活動支援センターを設置し、種々の業務を行う。
- ※ **市民活動団体**～ここでは、政治、宗教、営利を目的としない市民の自的、主体的な社会参加（参画）活動を行なう団体のことをいう。

登録方法

★登録申請書

★会則（定款）

★役員名簿

★前年度事業報告書

以上の4つをご提出ください。

特に、会則、役員名簿はお忘れのないようお願いいたします。

- *Eメールでも登録いただけますので、ご希望の場合はご連絡ください。データを送付いたします。
- *センターのホームページ「団体登録申請書」のページに様式を掲載していますので、印刷してご利用いただけます。

登録後のメリット

- 各方面からの問い合わせなどに登録されている情報を提供し、紹介します。
- 支援センター内に設置してある情報BOX（B4判相当のレターケース）を利用して、他団体と活動紹介などの情報交換を行うことができます。また、メールボックスを利用して私書箱機能や活動に必要な書類の保管に貸出します。（※別途注意事項参照）
- 公的機関の情報（助成金情報など）を得る機会が増えます。
- 支援センターのホームページで活動内容、イベント情報等を発信できます。
- 交流会等に参加でき、他団体とのネットワークが広がります。
- 岩国市みんなの夢をはぐくむ交付金が申請できます。
- プロジェクター、スクリーンなどの各種備品が無料で利用できます。

★NPO法人設立の手続き

	申請者	県
設立の意思決定	・設立発起人会 (設立の意思決定)	・設立相談対応
設立の申請	・申請書類の作成及び提出	・申請書類の確認→受理・縦覧 (縦覧開始日=受理日) ・公表
縦覧期間(2週間)	・軽微な補正 (縦覧開始後2週間以内に限る)	・軽微な補正の受付
認証審査 (縦覧期間終了後2月以内)		・書類審査
認証・不認証の決定	・認証又は不認証の通知の受理	・申請者へ認証又は不認証の通知
法務局での登記 (通知から2週間以内)	・山口地方法務局で登記 (山口県内の事務所) ※山口県外の事務所については、事務所所在地の法務局で登記	
登記の完了=成立	・設立登記完了届の提出 ・財産目録の作成・提出 法人事務所への備え置き ・法人事務所での閲覧開始 (定款、認証書の写し、登記、財産目録、事業計画書、活動予算書、役員名簿)	・設立登記完了届の受理 ・法人書類の閲覧開始 (定款、認証書の写し、登記、財産目録、事業計画書、活動予算書、役員名簿)
その他行政機関への届出	・県税事務所、税務署、労働基準監督書等へ届出 (詳細は各行政機関へ問合せ)	

NPO法人の管理・運営について

NPO法人の報告義務

※事業年度終了後の報告

NPO法人は、毎事業年度1回、前事業年度の事業報告書等（下表①～⑦の書類）を県知事に提出しなければなりません。

なお、県知事は、NPO法人から3年以上にわたって事業報告書等の提出が行われないときは、NPO法人の設立の確証を取り消すことができます。

○毎事業年度初めの3か月以内に提出する書類

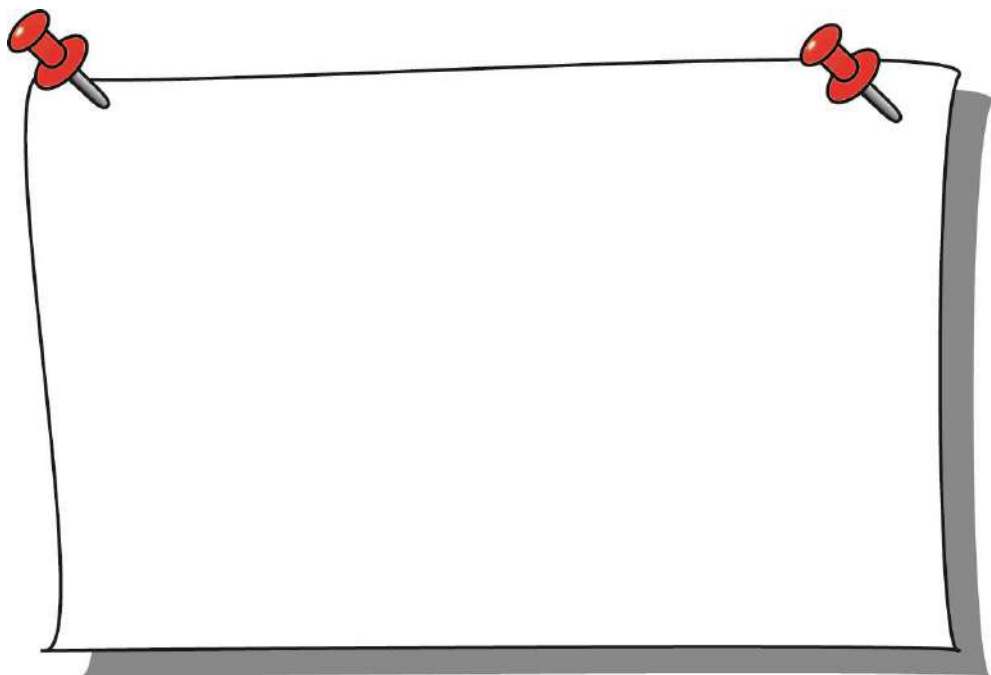
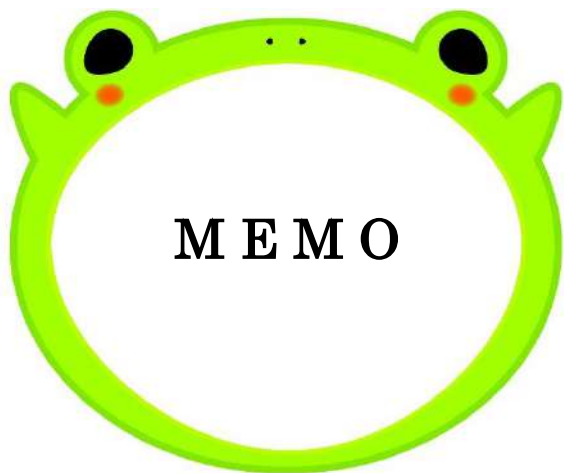
提出書類のリスト		
①	事業報告書等提出書	
②	事業報告書	
③	活動計算書	計算書類
④	貸借対照表	
⑤	財産目録	
⑥	年間役員名簿 (前事業年度において役員であった者の氏名及び住所又は居所並びに各役員についての報酬の有無を記載した名簿)	
⑦	前事業年度の末日における社員のうち10人以上の者の名簿 (法人にあっては、その名称及び代表者の氏名)	

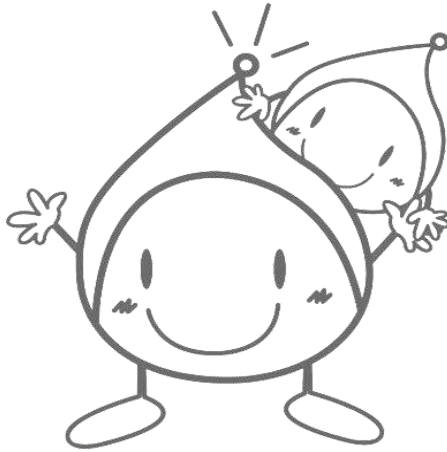
事業報告書等

10 支援センターマップ



いわくに市民活動支援センターはフジグラン岩国4階1区画にあります。会報等印刷されたい方、垂れ幕を作りた方、市民活動団体を立ち上げたい方、ボランティア活動をされたい方、是非お立ち寄りください。





**いわくに市民活動支援センター
(サポネット・いわくに)**

〒740-0018
岩国市麻里布町二丁目9番8号 (フジグラン岩国4階区画)
T E L : (0827) 30-9030 F A X : (0827) 30-9061
e - m a i l : shien@poem.ocn.ne.jp
ホームページ : <http://www.iwakuni-shien-center.com/>
Facebook : <https://www.facebook.com/iwakunishien/>